

février  
mars 2025

guide des sorties

Le Joker



Dom La Nena  
le jeudi 6 février à 21h  
à la Maison des étudiant.es.  
Crédit photo : droits réservés.

plus d'infos sur [lejoker.org](http://lejoker.org)

Renseignements  
Valentine Dalançon  
coordinatrice  
dispositif joker  
Centre d'Animation  
de Beaulieu  
86000 Poitiers  
05 49 44 80 40  
06 72 09 10 88  
contact@lejoker.org  
lejoker.org  
**Présence le lundi,  
mardi et jeudi.**

## GUIDE DES SORTIES //sous réserve de modifications//

Ce programme est une sélection diversifiée et subjective de manifestations culturelles et sportives sur Poitiers.

### TARIFS RÉDUITS (sur présentation de la carte joker)

Tarif habituel joker : 3,50€

Autres offres spécifiques :

Médiathèques / abonnement annuel gratuit pour les - de 18 ans, 6€ (+ de 18 ans)

Musée Sainte-Croix / expositions gratuites, 2,50€ visite commentée et animations, 2€ ateliers enfants, spectacles 3,50€

Patinoire (gratuit pour les - de 4 ans) 3€ (+ location patins 2,70€)

Piscines (gratuit pour les - de 4 ans) 1,70€ Blaiserie et Bellejouane, 2,30€ Ganterie

Rencontres sportives / gratuité (sur réservation dans la limite des places disponibles)

Stade Poitevin Tennis Padel Club (pratique du padel) 3,50€/l'heure (+location raquette 2€) tous les jours 9h-11h & 14h-17h créneaux sur réservation au 05 49 46 23 74

TAP Castille / 3€

The Roof, maison de l'escalade / 3,50€ du mardi au vendredi (+ location chaussons 3€)

Visites et découvertes du patrimoine / gratuité

L'achat et le retrait des places se font directement auprès de l'organisateur de l'évènement (sauf rencontres sportives). Il est fortement conseillé de se renseigner en amont, auprès des organisateurs, pour réserver votre place et/ou vous inscrire (même lorsque c'est gratuit).

### PICTOGRAMMES ACCESSIBILITÉ

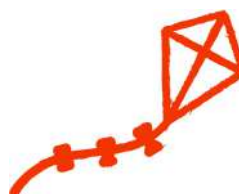
entrée libre



spectateurs sourds ou  
malentendants



sorties en famille



spectateurs malvoyants  
ou aveugles



âge conseillé (à partir de)

(+ 4 ans)

(+ 5 ans)

(+ 6 ans) ...

spectateurs avec  
handicap mental



# février 2025

agenda

DIM 2 FEV/ 15H30 A CARRE BLEU

## CINE FAMILLE

COURTS METRAGES/GOUTER (+ 5 ANS)

"L'étrange forêt de Bert et Joséphine" est un programme de courts métrages, présentés sous forme de chapitres, mettant en scène de curieux personnages.



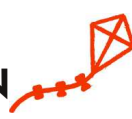
gratuit

DIM 2 FEV/ 16H30 A SEVE

## UN GOUTER POUR UN SPECTACLE

CIRQUE/POP-UP (+ 2 ANS)

"Raplapla", c'est la magie du cirque en pop-up, un monde fait de papier et de pliages où les petits tours de piste côtoient prouesses et poésie. Gratuit en échange d'un goûter, gâteau ou boisson, à partager à la fin du spectacle.



gratuit

LUN 3 FEV/ 14H30 AU CENTRE BEAULIEU

## CINE DEBAT SPORT SANTE

CINEMA/DEBAT/SPORT/SENIORS/SANTE

Quatre « Super Seniors » âgés de 82 à 95 ans se préparent pour les Championnats du monde de la Fédération Internationale de Tennis. Parmi eux se trouvent une Française et le joueur le plus âgé au monde. Ils veulent vivre pleinement leur vie, frappant des balles et gagnant des matchs. Débat après le film avec un médecin.



gratuit

MAR 4 FEV / 20H AU TAP (PROG. ATP)

## LE CID

THEATRE/TRAGI-COMEDIE

L'action de cette tragi-comédie se situe dans l'Espagne du xie siècle. Chimène aime Rodrigue et Rodrigue aime Chimène jusqu'à ce que cet amour ne devienne impossible.

JEU 6 FEV / 21H A LA MDE

## DOM LA NENA

CONCERT/VIOLONCELLE

Un écrin instrumental, intime, hanté et transcendantal. Un retour aux sources d'une grande sensibilité. Un chef d'oeuvre de musique de chambre composé dans une quête de simplicité, d'émotion et de beauté.

JEU 6 + VEN 7 FEV / 14H-17H A L'EMF

## FABRICATION DE BIDULES

ATELIER/INSTRUMENT DE MUSIQUE

Construire un Bidule : instrument/synthétiseur tactile et polymorphe, autonome, décroissant et au code libre, pour le personnaliser et transmettre ce nouveau savoir-faire. Vous repartez avec votre instrument ! Sur inscription (3,5 euros X 2).

MAR 11 FEV/ 20H30 AU DIETRICH

## OCEANS

CINEMA/DOCUMENTAIRE (+ 10 ANS)

"Océans" s'interroge sur l'empreinte que l'homme impose à la vie sauvage et répond par l'image et l'émotion à la question " L'Océan ? C'est quoi l'Océan ? ". Dans le cadre du Festival Film Environnemental.



gratuit

MAR 11 FEV / 20H30 AU TAP

## FOLK SONGS

CONCERT/MUSIQUE CLASSIQUE

Pour sublimer la richesse de ce programme de Monteverdi à Berio en passant par Rameau, la voix magnifique et envoûtante de Fiona McGown se mêle aux sonorités vibrantes de la viole de gambe et aux lignes volubiles de la flûte traversière.



JEU 13 FEV / 20H30 AU CENTRE DE BEAULIEU

## FIBRAM

SPECTACLE/DANSE/MUSIQUE/

CHANT LYRIQUE (+ 10 ANS)

La complicité des corps, des sonorités arabo-andalouses et d'un chant lyrique fusionnent pour un voyage au-delà du tangible.



VEN 14 FEV / 20H30 A LA M3Q

## SOIREE BLIND TEST DU LOVE & DANCE FLOOR

BLIND TEST/LOVE/BOISSON OFFERTE/

DANCE FLOOR/MATTHIEU GUERINEAU

Une multitude lots à gagner autour d'un quizz auditif sur le thème du love.

festivals

## FILMER LE TRAVAIL

14 AU 23 FEVRIER 2025

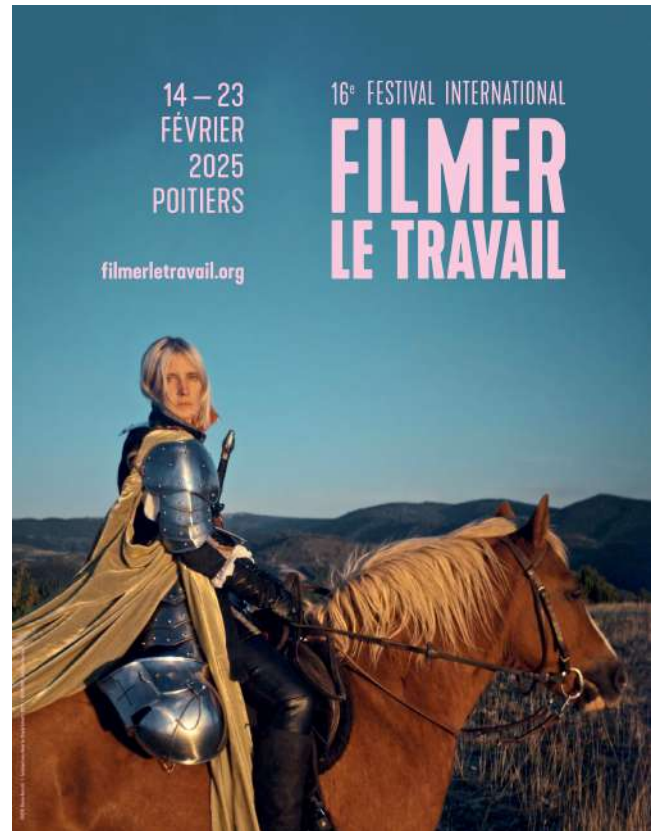
CINEMA/DOCUMENTAIRE/RETROSPECTIVE/  
CINE-CONCERT/SPECTACLE/CONFERENCE/  
TABLE RONDE/AVANT PREMIERE

# LIEUX DE POITIERS

+ d'infos sur

<https://filmerletravail.org/edition/edition-2025/>

Cette année, Filmer le travail a pour thématique centrale le travail artistique, ce qu'il recouvre et induit en termes de représentations d'accessibilité, de reconnaissance, de conditions de travail, au croisement de considérations esthétiques, économiques et sociétales. Au programme, dix jours de festival rythmés par de nombreux événements : compétition internationale de films documentaires récents, rétrospective de films mêlant les époques et les genres, séances jeune public, ciné-concert et spectacle, conférences et tables rondes, hommages et séances spéciales, avant premières, rencontres croisées cinéma, recherche et littérature...



## CALICO FESTIVAL

15 AU 21 FEVRIER 2025

DEFILE DE MODE RESPONSABLE/  
TABLE-RONDE/VISITE GUIDEE/CINEMA

# LIEUX DE POITIERS

infos sur

<https://www.instagram.com/calicofestival/>

Un festival avec pour thématique : des écologies intersectionnelles. Venez en découdre avec l'industrie de la mode. Un défilé qui donne l'occasion de détricoter les pollutions engendrées par la surproduction de vêtements et les normes de beauté. Le festival Calico s'associe aux associations Moda Rosa et Circumactio pour refaire votre garde-robe. Au programme également : table ronde, cinéma, visite guidée d'exposition, concert.



## VOIX PUBLIQUES

22 AU 29 MARS 2025

RENCONTRES/EXPOS/FILM/ATELIER/  
CONCERT/CONFERENCE/TABLE RONDE

# LIEUX DE POITIERS

+ d'infos sur

<https://festivalvoixpubliques.org/>

L'association Voix Publiques organise un festival au coeur de la ville de Poitiers autour du thème "l'eau d'ici, eau de là" qui est décliné en une trentaine de manifestations gratuites. Sous des formes très variées : tables rondes, conférences, films, expositions, ateliers, concerts ..dans des domaines divers (littérature, Arts, Sciences, Droit...). Pourquoi, l'eau, cet élément précieux, ce bien commun à l'origine de toute vie mais qui peut être aussi source spirituelle, se trouve au centre des préoccupations mondiales quotidiennes que ce soit par son abondance, sa rareté, ses excès, ses qualités... ?



Les visites découvertes sont organisées par le service Patrimoine de Grand Poitiers et accompagnées par un guide-conférencier agréé. Vous pouvez y accéder gratuitement avec votre carte joker et sur réservation (sauf mention spéciale). **Les animations Croq' musée, Croq' Palais et Croq' Patrimoine sont à 2€/enfant.** Programme complet des visites dans le Sortir à Poitiers (le mensuel culture et loisirs, supplément à Poitiers Magazine). Informations, renseignements et réservations au 06 75 32 16 64.

Dans la rubrique "Patrimoine" de ce programme, peuvent aussi être mentionnées des propositions du Musée Ste Croix, du Miroir, du Palais, de la Maison de l'Architecture.

+ d'infos sur [sortir.grandpoitiers.fr](http://sortir.grandpoitiers.fr)

MAR 11 FEV / 18H30 AU TAP

## LE TAP UNE ARCHITECTURE CONTEMPORAINE

VISITE/ARCHITECTURE

Sur inscription : 05 49 39 29 29

Parcourez les salles et les coulisses du TAP avant le concert de musique classique "Folk song" à 20h30.



MAR 25 FEV & JEU 6 MAR / 10H AU MUSEE STE CROIX

## LA MUSÉE : CRÉÉ TA COLLECTION D'ESTAMPES

ATELIER/PARENTS-ENFANTS (+ 3/6 ANS)

Sur inscription en ligne ou 05 49 41 07 53.

Les enfants découvrent la collection "La Musée". En atelier, ils créent une planche de motifs au tampon inspirée des oeuvres d'artistes femmes exposées.



MAR 25 FEV & JEU 6 MAR / 14H30 AU MUSEE STE CROIX

## LA MUSÉE : INITIE-TOI À LA GRAVURE

ATELIER/GRAVURE/ENFANTS (+ 7/12 ANS)

Sur inscription en ligne ou 05 49 41 07 53.

Les enfants visitent l'exposition "La Musée" et découvrent les différents procédés de gravure. En atelier, ils s'initient à la linogravure.



SAM 8 MAR / 15H AU PALAIS

## FEMMES REMARQUABLES

VISITE/FEMMES

Sur inscription : 06 75 32 16 64

L'histoire de Poitiers compte un certain nombre de femmes remarquables qui ont marqué le territoire de leur empreinte.



SAM 8 MAR / 15H & 16H AU MUSEE STE CROIX  
VISITE DÉCOUVERTE DE L'EXPOSITION LA MUSÉE

VISITE/FEMMES ARTISTES

Plus de 500 oeuvres d'artistes femmes, allant du 17e au 21e siècle, cet ensemble démontre l'omniprésence, souvent négligée, des femmes dans l'histoire de l'art.



SAM 22 MARS / 15H LIEU DE RDV DONNE A L'INSCRIPTION

## AU FIL DE L'EAU, PONTONS, PONTS ET PASSERELLES

BALADE/DECOUVERTE

Sur inscription : 06 75 32 16 64

Ville de promontoire entre deux cours d'eau, Poitiers s'est développé avec ses rivières, la Boivre et le Clain. Pontons, ponts et passerelles illustrent au fil des siècles les activités industrielles et de loisirs tout autant que les nécessités de défense et de mobilité.



sport

Assistez **gratuitement** à une rencontre sportive, **en réservant votre place 15 jours à l'avance** au **06 72 09 10 88** ou par mail : **contact@lejoker.org**. Les places gratuites sont destinées aux bénéficiaires du joker, dans la limite des places disponibles.

Basket : pas de réservation nécessaire pour les enfants de 2 à 5 ans s'ils s'assoient sur les genoux de leurs parents (protections auditives vivement conseillées).

Volley : pas de réservation nécessaire pour les moins de 12 ans qui accompagnent leur(s) parent(s), retrait des places gratuites enfants le soir même au guichet.



### FOOTBALL MASCULIN, N3

STADE MICHEL AMAND (DERRIERE PEPINIERE)  
2 AV. DE LA FRATERNITE À BUXEROLLES  
BUS 3, 2A, 2B, N2

**MATCH : samedi 15 février à 18h, samedi 8 et 22 mars à 18h, durée du match 1h30**

plus d'infos et calendrier sur leur site internet  
[stadepoitevinfc.com/calendrier-et-resultats-national-3](http://stadepoitevinfc.com/calendrier-et-resultats-national-3)

### VOLLEY MASCULIN, PRO A

SALLE LAWSON-BODY  
57 RUE DE LA GANTERIE À POITIERS  
BUS 2A, 2B, N2

**MATCH : samedi 15 février à 20h, samedi 8 mars à 20h, durée du match de 1h à 2h**

plus d'infos et calendrier sur [.alternaspvb.fr](http://alternaspvb.fr)

### RUGBY MASCULIN, FEDERALE 2

STADE RUGBY POITEVIN  
53 AVENUE JACQUES COEUR À POITIERS  
BUS A, B, C

**MATCH : dimanche 16 février à 15h15, durée du match 1h30**

### BASKET MASCULIN, PRO B

SALLE OMNISPORTS J.P. GARNIER  
2 RUE JEAN BAILLY À POITIERS  
(PROCHE LYCEE KYOTO)

BUS 16, N2

covoiturage : [app.covoiturage-simple.com/pb86](http://app.covoiturage-simple.com/pb86)

**MATCH : vendredi 7 février à 20h, vendredi 11 et 14 mars à 20h, vendredi 28 mars (Arena) à 20h, durée du match 1h30**

plus d'infos et calendrier sur [pb86.fr](http://pb86.fr)



# février 2025

agenda

SAM 15 FEV / 14H-18H A SEVE  
**GARDERIE SOLIDAIRE**

FAMILLES MONOPARENTALES/TEMPS LIBRE  
Vous êtes parent solo, vous voulez avoir 4h de temps libre devant vous ? Pendant ce temps, votre enfant (de 0 à 12 ans) peut profiter d'un atelier créatif avec des animatrices. Inscription : UDAF 05 49 60 69 18 ou 07 60 94 02 91.



SAM 15 FEV / 10H-19H AU MUSEE STE CROIX  
**LE MUSEE DANS LA PEAU**

EVENEMENT/TATOUAGES  
Tatouages éphémères avec Orphée - les jeunes Amis des Musées, stand lecture avec la librairie La Belle aventure, sérigraphie avec l'Atelier Émulsion, badges avec La Maculée conception.



SAM 15 FEV / 19H A L'ESPACE MENDES FRANCE  
**360° NORD**

CINE CONCERT/DAME DE LA MER  
"Racleurs d'océans", film d'Anita Conti mis en musique par Carla Pallone. Durant 5 mois en 1952, Anita Conti, seule femme, embarque avec 60 hommes à bord d'un chalutier, destination Terre-Neuve.

LUN 17 FEV / 19H A LA MDE (PROG. LE META)  
**I'M DERANGED**

SPECTACLE/THEATRE/MUSIQUE/IRAN  
Portée par la musique enveloppante de Siavash Amini, interdit quant à lui de quitter le territoire iranien, Mina Kavani nous fait entrer dans son cœur et sa tête. Un sort qu'il et elle partagent avec de nombreux artistes iraniens, exilés à l'intérieur ou à l'extérieur de leur pays.

LUN 17 FEV / 21H AU CINEMA DIETRICH  
**DE L'EAU JAILLIT LE FEU**

CINEMA/DOCUMENTAIRE/MEGA-BASSINES  
Dans le marais poitevin, des milliers de personnes sont aujourd'hui engagées dans une lutte contre un projet de méga-bassines. Comment ce territoire à l'image si paisible est-il devenu l'épicentre d'une véritable guerre de l'eau ? Dans le cadre du festival Calico.



MAR 18 FEV / 20H30 AU CONSERVATOIRE  
AUDITORIUM ST GERMAIN  
**?? SUFFIT-IL UN PIANO SUFFIT-IL??**

CONCERT/PIANO/4 MAINS  
Le jeu de 4 mains et de 2 pianos présente des difficultés très spécifiques et particulières. Mais ces modes de jeux offrent une multiplicité de possibilités et de complexités sonores...



MER 19 FEV / 20H30, JEU 20 FEV / 19H30 A LA  
BLAISERIE  
**CONSEILS AUX SPECTATEURS**

SPECTACLE/THEATRE/HUMOUR  
Une sorte d'étude sur le public, à la fois désopilante et parfaitement observée, le public devient le sujet même de la réflexion.

DU 25 FEV AU 07 MARS TOUS LES MARDIS ET  
VENDREDIS / 15H A L'EMF  
**NOISETTES, À LA RECHERCHE  
DE LA PLANÈTE IDÉALE**

ASTRONOMIE/PLANETARIUM ( + 5/8 ANS)  
Dans leur quête, deux écureuils accompagnés de Léon le vieux hibou, vont découvrir des planètes hostiles dont ils ne soupçonnaient pas la dangerosité. Vénus, Neptune, Jupiter, Mars et toutes les autres planètes, sont des territoires impossibles pour nous.



MER 26 FEV / 14H-17H A L'EMF  
**LE SCIENTIFAB**

FABLAB/SCIENCE ( + 10 ANS)  
Un fablab itinérant qui fait voyager la science ! Curieux, bricoleurs dans l'âme ou simples explorateurs, le Scientifab invite à expérimenter la création numérique sous toutes ses formes : de la modélisation 3D au dessin technique, en passant par la fabrication à l'aide de machines.



JEU 27 FEV / 15H-17H A LA MEDIATHEQUE FM  
**LES CURIOSITES SCIENTIFIQUES**

SCIENCES/PETIT PRINCE ( + 7 ANS)  
Sur les pas du Petit Prince !



## expositions

JUSQU'AU 16 FEVRIER 2025 / A  
CHANTIER PUBLIC  
**SOGNAE**



**FANZINE PARTICIPATIF/MULTIDISCIPLINAIRE**  
L'exposition de Nina Violette, met en lumière des regards et des paroles sur le soin de l'à côté. Elle raconte la manière dont celui-ci construit nos territoires, et dit la nécessité de le replacer au coeur de nos existences intimes et politiques ...

DU 06 FEVRIER AU 02 MARS 2025 / AU BLOC  
19 PASSAGE ST GREGOIRE  
**ABSTRACT**



**EXPO COLLECTIVE/GRAFFITI**  
Artistes : GRAND PRÉ, TUTTUT, JORGEN ANDREAS 76. Une exposition collective avec de l'art contemporain, urbain, du mobilier, des arts décoratifs et du post graffiti.

DU 07 FEVRIER AU 08 MARS 2025 / A LA  
MEDIATHEQUE FRANCOIS MITTERAND  
**ROCK ON**



**EXPO PHOTO/ROCK**  
Le photographe Renaud Monfourny expose 22 portraits de groupes et musiciens parus dans le magazine Les Inrockuptibles dont il fut le co-fondateur : Björk, Nirvana, Neil Young, Nick Cave, PJ Harvey ...

JUSQU'AU 9 MARS 2025 / A L'EMF  
**MOUVEMENT LE CORPS  
EN ACTION**



**EXPO INTERACTIVE/SPORT/SANTE (+5 ANS)**  
Pratiquer une activité physique simple mais régulière, c'est mieux vivre, mieux grandir et mieux vieillir. Les sciences le montrent : une activité physique régulière est un facteur clé de bonne santé ! Et vous ? Combien d'heures par jour êtes-vous assis ? Pourquoi bouger ? Et comment ? Que se passe-t-il dans notre corps lorsqu'il est en mouvement ? Découvrez les bénéfices du mouvement et de l'activité physique pour tous, à tout âge ! Au programme : des manips, des objets, des jeux, des tests et des expériences multimédia.

DU 17 FEVRIER AU 14 MARS 2025 / A LA M3Q  
**MARS SANG HONTE**  
**PRECARITE MENSTRUELLE**



Le projet "Sang Honte" vise à : réduire les freins liés à la menstruation, contribuer à la résolution des problématiques de la précarité menstruelle tant au niveau éducatif, que de la santé, mais aussi au niveau économique en passant par la sécurité des produits.

DU 03 AU 28 MARS 2025 / AU CCAS  
**REGARDS SUR L'ART**  
**EXPO COLLECTIVE/FEMMES**



Cette exposition consacrée aux femmes, regroupe des artistes femmes amateurs et/ou professionnelles de tous âges, inscrites sur appel à projets artistiques.

DU 05 FEVRIER AU 02 AVRIL 2025 / AU  
LOCAL  
**CORPS ET DECORS PAR  
RAHMA NAILI**



**PEINTURE/NU**  
« Cette nouvelle série tend à proposer une représentation du nue différente et originale où j'invite le sujet dans mon univers pictural. Pour ce faire, j'ai choisi des fragments parmi quelques tableaux originaux de Gauguin, Cézanne, Delacroix et d'autres... » Rahma Naili.

DU 21 MARS AU 07 JUIN 2025 / A LA  
FANZINOTHEQUE  
**MEHDI BENEITEZ**



**SERIGRAPHIE/MICRO-EDITION**  
Exposition de Mehdi Beneitez - éditions du parasite, sérigraphe et micro-éditeur basé en Gironde. Des éditions d'art à tirages limités, dans un esprit d'artisanat modeste mais bien fait. Les choix éditoriaux sont exclusivement subjectifs, animés pas des coups de coeurs graphiques, sublimés par des tirages manuels attentionnés et, enfin, honorés par un façonnage à l'aiguille et une reliure au compte-fil.



# mars 2025

agenda

MER 5 MAR / 16H30 A LA MEDIATHEQUE DES 3 CITES

## CONTES DU JAPON

CONTES/PAYS DU SOLEIL LEVANT

Dans le cadre de Med In Japon, l'association de conteurs Vestibules de la parole vous fera voyager au Pays du Soleil Levant.



JEU 6 MAR / 21H AU CONFORT MODERNE

## CONTREFAÇON

CONCERT/ELECTRO

Contrefaçon, ce sont quatre parisiens touche-à-tout et amis d'enfance. Depuis 2016, ils forment ensemble Contrefaçon, un groupe de musique électronique capable de fusionner divers genres musicaux et de créer des expériences immersives à travers leurs productions et performances vidéo.



SAM 8 MAR / 11H A LA

MEDIATHEQUE DE LA BLAISERIE

## QUATUOR 4D

CONCERT/4 SAXOPHONES (+ 6 ANS)

Le Quatuor 4D, formé de quatre saxophonistes, vous propose un voyage dans les mondes oniriques et magiques des films d'animation japonais ...



LUN 10 & MAR 11 MAR / 19H AU CENTRE DE BEAULIEU (PROG. LE META)

## LES GRATITUDES

SPECTACLE/THEATRE/PAROLE

Michka, une femme âgée, perd peu à peu l'usage de la parole, placée dans un EHPAD, elle doit imaginer un nouveau rapport aux autres.

MER 12 MAR / 19H AU TAP

## DANSE BAROQUE

ECHAUFFEMENT COLLECTIF/DANSE BAROQUE

Une invitation à la découverte, au plaisir simple, à la rencontre des artistes en pratiquant en groupe.



MER 12 MAR / 20H30 AU TAP

## LA DESCENTE D'ORPHEE AUX ENFERS

CONCERT/PETIT OPERA BAROQUE

Aux côtés des chanteurs, violons, flûtes, violes et clavecin donnent vie aux nymphes, bergers, furies et fantômes qui se succèdent en un tourbillon d'atmosphères.

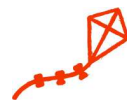


MER 12 MAR / 20H30 A L'EMF

## QU'EST-CE QUE TU AS DANS LA TÊTE ?

CONFERENCE/SPECTACLE (+ 12 ANS)

Explications sur le fonctionnement de notre cerveau en faisant des liens avec ce qu'ils connaissent le mieux : le théâtre !



JEU 13 MAR / 20H30 AU CENTRE DE BEAULIEU

## DERRIERE

SPECTACLE/DANSE/THEATRE (+ 9 ANS)

"Derrière" propose une expérience de spectateur où rien de ce que vous attendez à priori d'un spectacle n'advient. À moins que... peut-être que derrière les multiples tentatives des deux interprètes à faire spectacle se cache quelque chose.



VEN 14 MAR / 12H30 A LA MEDIATHEQUE FM

## PAS SAGE MUSICAL

CONCERT/ETUDIANT.ES (+ 6 ANS)

Concert tout public par les étudiant.es musiciens du pôle Aliénor.



SAM 15 MAR / 14H-18H A SEVE

## GARDERIE SOLIDAIRE

FAMILLES MONOPARENTALES/TEMPS LIBRE

Vous êtes parent solo, vous voulez avoir 4h de temps libre devant vous ? Pendant ce temps, votre enfant (de 0 à 12 ans) peut profiter d'un atelier créatif avec des animatrices. Inscription : UDAF 05 49 60 69 18 ou 07 60 94 02 91.



# mars 2025

agenda

SAM 15 MAR / 14H-18H A ZO PROD  
**LE MANÈGE DE MR GAILLARD**  
SORTIE DE RESIDENCE/MANEGE ( + 5 ANS )

Manège écologique à énergie parentale renouvelable. Un savant mélange d'attraction foraine, de spectacle de rue et d'exposition artistico-mécanique ! Ce manège est composé d'animaux étranges sur lesquels les enfants prennent place. Prix libre.

DIM 16 MAR / 10H30 & 15H AU CONFORT MODERNE (PROG. NAGE LIBRE)  
**NADOZ**

CONCERT EN FAMILLE ( + 2 ANS )  
Nadoz (duo clarinette-guitare) explore librement les fonctions ancestrales de la musique qui jalonne la vie des gens, le cycle des saisons. Leur son électrique est à la fois énergique et doux, plein de rebondissements. Gratuit pour les moins de 3 ans.

MAR 18 MAR / 20H AU TAP (PROG. ATP)  
**LE REVIZOR**

SPECTACLE/THEATRE/CORRUPTION  
Corruption, détournements de fonds publics, de taxes et d'impôts, ambition et quête du pouvoir, égoïsme des puissants, cette comédie, qui parle de tout cela, date de 1836.

MAR 18 MAR / 20H30 A L'EMF  
**MUSIQUE SOUS LES ÉTOILES**  
ASTRONOMIE/CLARINETTES ( + 12 ANS )

Sous la voûte étoilée, partez pour un voyage interstellaire à la découverte des astres, des constellations et des planètes, sous les explications du médiateur en astronomie. Des musiciens clarinettistes, élèves du Conservatoire, accompagneront cette aventure.

JEU 20 MAR / 21H AU CINEMA DIETRICH  
**SÉANCE CANAPÉ QUEER**

CINEMA/COMEDIE/ROMANCE  
Film "3 Nuits par semaine".

SAM 22 MAR / 16H30 AU CENTRE BEAULIEU (PROG. LES PETITS DEVANT)  
**NORMAN C'EST NORMAL À UNE LETTRE PRÈS**

SPECTACLE/THEATRE ( + 7 ANS )

Quand Norman, un petit garçon de 7 ans, décide d'aller en robe à l'école, c'est toute la société qui se retrouve en ébullition. Un spectacle à l'esthétique pop, tout à la fois tonique et léger, qui traite d'un fait presque divers avec humour et poésie.

SAM 22 MAR & DIM 23 MARS / 14H-18H  
EN ITINERANCE SUR LE QUARTIER  
DES COURONNERIES

**LA ZUPETTE FAIT SON SHOW**

CARAVANE/ITINERANTE/FILMS ( + 6 ANS )

Projections dans la caravane itinérante du CAC, spectacles et animations. En partenariat avec la Fête du court-métrage.

MAR 25 MAR / 20H45 AU CONFORT MODERNE (PROG. NAGE LIBRE)

**BILL ORCUTT GUITAR TRIO**

CONCERT/FOLK REPETITIVE/GUITARE

Guitariste hérissé, Orcutt revisite ce qui irrigue le sol profond des USA, ce qui ventile les grands espaces. Avec ce trio, où dégage une musicienne poignante comme l'est Ava Mendoza, il en va de même.

JEU 27 MAR / 20H30 A LA BLAISERIE  
**JULIETTE MINVIELLE**

CONCERT/CHANT/CLAVIER/TROUBADOURS

Un tour de chant loufoque, expérimental et délicatement engagé.

JEU 27 MAR / 21H A LA MDE

**BD CONCERT LES ALGUES VERTES**

BD CONCERT/ROCK/VIDEO

Le concert-BD Algues Vertes duo articule musiques rock et électronique, images, vidéo, journalisme, récits audios et témoignages radiophoniques.

### **AMIS DU THÉÂTRE POPULAIRE (ATP)**

6 rue de la Marne - Poitiers > accès PMR  
 12 rue Victor Hugo - Poitiers (siège social)  
 05 49 88 39 50  
[amis-du-theatre-populaire-de-poitiers.fr](http://amis-du-theatre-populaire-de-poitiers.fr)  
 (billetterie par correspondance au siège social et au guichet du TAP le jour du spectacle uniquement)  
 BUS 2A, 2B, 11, 12, 15

### **CAP SUD CENTRE D'ANIMATION DE POITIERS SUD**

20 rue de la jeunesse - Poitiers > accès PMR  
 05 49 62 97 47  
[cap-sud-poitiers.com](http://cap-sud-poitiers.com) (billetterie au guichet)  
 BUS 17, N3, D

### **CCAS**

45 Rue de la Marne - Poitiers > accès PMR  
 05 49 52 38 00  
 BUS TOUTES LIGNES

### **CENTRE D'ANIMATION DE BEAULIEU LES PETITS DEVANT LES GRANDS DERRIÈRE**

10 boulevard savari - Poitiers > accès PMR  
 05 49 44 80 40  
[centredebeaulieu.fr](http://centredebeaulieu.fr) (billetterie au guichet)  
[lespetitsdevantlesgrandsderriere.fr](http://lespetitsdevantlesgrandsderriere.fr) (billet au guichet)  
 BUS 2A, 2B, 15, 10, N2, A, B

### **CHANTIER PUBLIC**

4 rue de Monbernage - Poitiers  
[chantierpublic.prod@gmail.com](mailto:chantierpublic.prod@gmail.com)  
 BUS 13, 23, C

### **CINÉMA LE DIETRICH**

34 boulevard chassaigne - Poitiers > accès PMR  
 05 49 01 77 90  
[le-dietrich.fr](http://le-dietrich.fr) (billetterie au guichet)  
 BUS 2A, 2B, 15, 10, N2, A, B

### **CINÉMA TAP CASTILLE**

24 place du M. Leclerc - Poitiers > accès PMR  
 05 49 88 05 05  
[tap-poitiers.fr](http://tap-poitiers.fr) (billetterie au guichet)  
 BUS 2A, 2B, 11, 12, 15, N2, A, B

### **CONFORT MODERNE**

185 rue du fbg du pont neuf - Poitiers > accès PMR  
 05 49 46 08 08  
[confort-moderne.fr](http://confort-moderne.fr) (billet au guichet + en ligne) BUS  
 11, 12, 15, N2, C

### **CONSERVATOIRE AUDITO. ST GERMAIN**

5 rue Franklin - Poitiers > accès PMR  
 05 49 30 20 20  
[conservatoire.grandpoitiers.fr](http://conservatoire.grandpoitiers.fr) (billetterie au guichet)  
 BUS TOUTES LIGNES

### **CSC DES TROIS CITÉS**

1 Place de France - Poitiers > accès PMR  
 05 49 01 29 97  
[3cites-csc86.org](http://3cites-csc86.org)  
 BUS 2A, 2B, N2, A, B

### **ESPACE MENDES FRANCE (EMF) LIEU MULTIPLE**

1 Place de la Cathédrale - Poitiers > accès PMR  
 05 49 50 33 08  
[emf.fr](http://emf.fr) (billetterie au guichet + en ligne)  
[lieumultiple.org](http://lieumultiple.org)  
 BUS 11, 12, 15, C

### **FANZINOTHÈQUE**

185 rue du fbg du pont neuf - Poitiers > accès PMR  
 05 16 34 53 44  
[fanzino.org](http://fanzino.org)  
 BUS 11, 12, 15, N2, C

### **LA BLAISERIE**

Rue des Frères Mongolfier - Poitiers > accès PMR  
 05 49 58 05 52  
[lablaiserie.centres-sociaux.fr](http://lablaiserie.centres-sociaux.fr) (billetterie au guichet)  
 BUS 1, 14, 16, C

### **LE LOCAL**

16 rue Saint Pierre le Puellier - Poitiers  
 05 49 62 84 83  
[lelocal.asso.fr](http://lelocal.asso.fr) (billetterie au guichet + en ligne)  
 BUS 12, 15, 11, 13, 2A, 2B, N2, A, B, C

### **LE META**

2 rue Neuma Fachine Borges - Poitiers  
 05 49 41 43 90  
[le-meta.fr](http://le-meta.fr) (billetterie au guichet + en ligne)  
 BUS 1, 10, 13, 15, 1

### **LE MIROIR**

1 place Leclerc (RDC) - Poitiers  
 05 49 30 20 25  
[lemiroirdepoitiers.fr](http://lemiroirdepoitiers.fr)  
 BUS TOUTES LIGNES

### **LE PALAIS**

Place Le Petit - Poitiers  
 06 75 32 16 64  
[facebook.com/LePalaisPoitiers](https://facebook.com/LePalaisPoitiers)  
 BUS TOUTES LIGNES

### **LUDOTHEQUE**

4 rue de Bourgogne - Poitiers  
05 49 45 53 16  
bm-poitiers.fr  
BUS 2A, 2B, 3, 10, A, B, D

### **MAISON DE L'ARCHITECTURE (MDA)**

1 rue de la Tranchée - Poitiers > accès PMR  
05 49 42 89 79  
mdapc.fr  
BUS 2A, 2B, N2, A, B

### **MAISON DE LA GIBAUDERIE**

111 rue Gibauderie - Poitiers > accès PMR  
05 49 47 83 57  
maison-gibauderie.fr (billetterie au guichet)  
BUS 2A, 2B, 10, 13, N2, A, B, C

### **MAISON DE QUARTIER S.E.V.E.**

11 bd Saint Just - Poitiers > accès PMR  
05 49 00 87 28  
seve86.centres-sociaux.fr  
BUS 10, 16, N2A, N2B, A, B

### **MAISON DES ETUDIANTS (MDE)**

1 rue N.F. Borges Bt.A6 - Poitiers > accès PMR  
05 49 45 47 00  
mde.univ-poitiers.fr (billetterie au guichet + en ligne)  
BUS 15, 1, 10, 13, 11

### **MAISON DES TROIS QUARTIERS (M3Q)**

23-25 rue du G. Sarraill - Poitiers  
05 49 41 40 33  
m3q.centres-sociaux.fr (billetterie au guichet)  
BUS 2A, 2B, 13, 17, 21, N2, A, B

### **MÉDIATHÈQUE DE LA BLAISERIE**

Rue des Frères Montgolfier - Poitiers > accès PMR  
05 49 58 05 52  
bm-poitiers.fr  
BUS 1, 14, 16, N1, C

### **MÉDIATHÈQUE DES COURONNERIES**

14 Place de Provence - Poitiers  
05 49 47 56 05  
bm-poitiers.fr  
BUS 2A, 2B, 3, 10, A, B, D

### **MÉDIATHÈQUE F. MITTERRAND**

4 rue de l'Université - Poitiers > accès PMR  
05 49 52 31 51  
bm-poitiers.fr  
BUS 3, 12, 15, 16, N1, D, E

### **MÉDIATHÈQUE DE MÉDIASUD**

23 rue de la jeunesse - Poitiers  
05 49 58 60 06  
bm-poitiers.fr  
BUS 17, D

### **MÉDIATHÈQUE DE SAINT-ELOI**

26 Avenue de la Fraternité - Poitiers  
05 49 30 20 75  
bm-poitiers.fr  
BUS 16

### **MÉDIATHÈQUE DES TROIS-CITÉS**

12 Place Trois Cités - Poitiers  
05 49 30 21 80  
bm-poitiers.fr  
BUS 2A, 2B, 13, N2A, N2B, A, B

### **MUSÉE SAINTE-CROIX**

3 bis rue Jean Jaurès - Poitiers  
05 49 41 07 53  
musees-poitiers.org (billetterie guichet + en ligne)  
BUS 11, 12, 13, 15, C

### **NAGE LIBRE**

185 rue du fbg du pont neuf - Poitiers > accès PMR  
05 49 47 31 48  
nage-libre.org/ (billetterie au guichet + en ligne)  
BUS 11, 12, 15, N2, C

### **THÉÂTRE ET AUDITORIUM DE POITIERS (TAP)**

6 rue de la Marne - Poitiers > accès PMR  
05 49 39 29 29  
tap-poitiers.com (billetterie au guichet + en ligne)  
BUS TOUTES LIGNES

### **TOIT DU MONDE**

31 rue des Trois-Rois - Poitiers  
05 49 41 13 40  
toitdumonde-csc86.org  
BUS 2A, 2B, 13, 21, N2, A, B

### **ZO PROD**

11 Chemin du Quai d'Embarquement - Poitiers  
05 49 36 02 16  
zoprod.com  
BUS 21