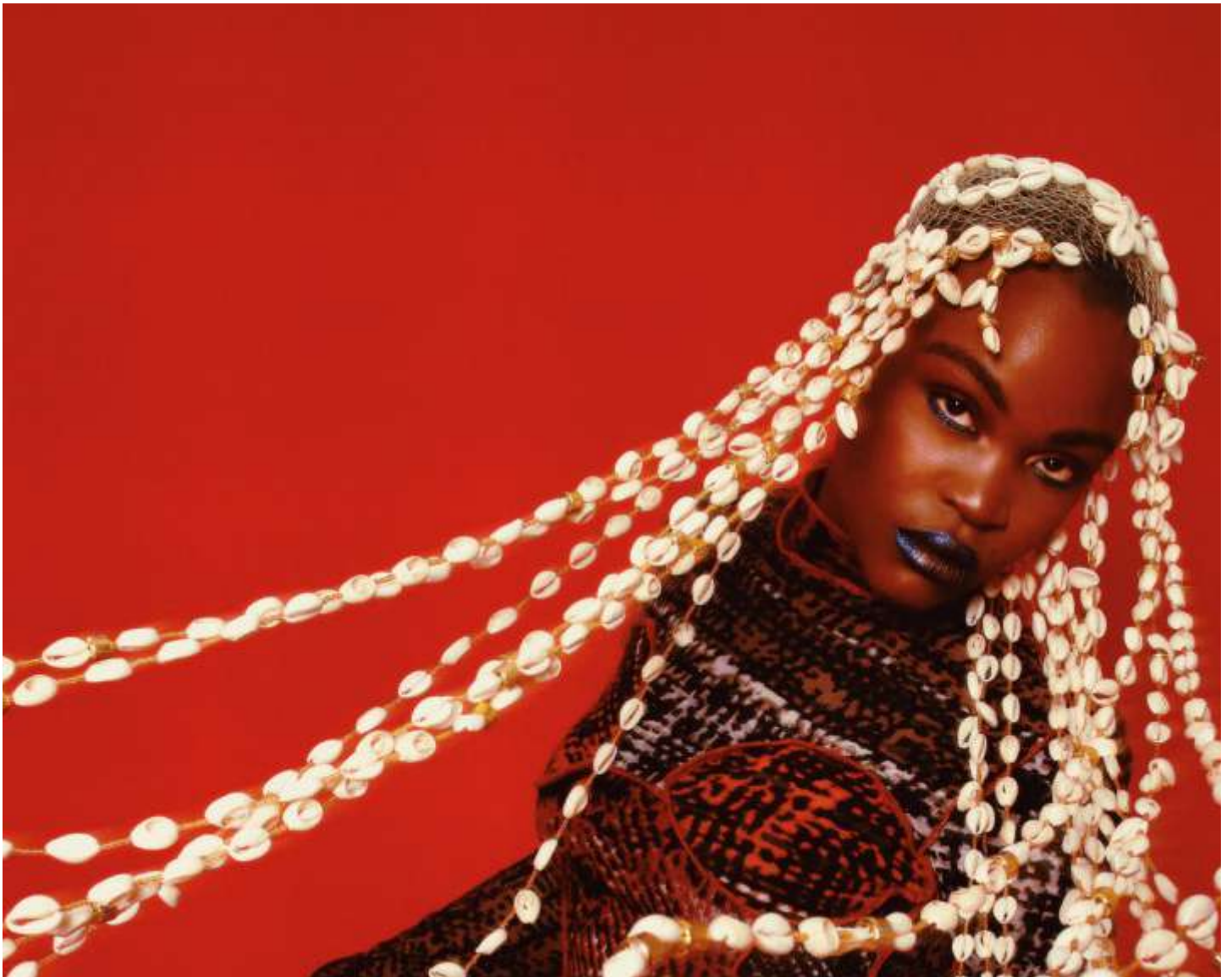


octobre
novembre 2022

guide des sorties

Le
joker



Pongo + Badd Lime feat Auntie Rayzo
Mercredi 23 novembre à 21h,
au Confort Moderne

plus d'infos sur lejoker.org

Crédit photo : Axel Joseph.

informations
pratiques

Renseignements
Valentine Dalançon
coordinatrice
dispositif joker
Centre d'Animation
de Beaulieu
86000 Poitiers
05 49 44 80 40
06 72 09 10 88
contact@lejoker.org
lejoker.org
Présence le lundi,
mardi et jeudi.

GUIDE DES SORTIES //sous réserve de modifications//

Ce programme est une sélection diversifiée et subjective de manifestations culturelles et sportives sur Poitiers.

TARIFS RÉDUITS (sur présentation de la carte joker)

Tarif habituel joker : 3,50€

Autres offres spécifiques :

Cinéma le Dietrich et TAP Castille / 3€

Médiathèques / abonnement annuel gratuit pour les - de 18 ans, 6€ (+ de 18 ans)

Musée Sainte-Croix / expositions gratuites, 2,50€ visite commentée et animations, 2€ ateliers enfants

Patinoire (gratuit pour les - de 5 ans) 2,80€ (+ location patins 2,50€)

Piscines (gratuit pour les - de 5 ans) 1,50€ Blaiserie et Bellejouane, 2€ Ganterie, Pépinière 4€ bassin et 8€ sauna hammam + bassin

Rencontres sportives / gratuité (sur réservation dans la limite des places disponibles)

The Roof, maison de l'escalade / 3,50€ du mardi au vendredi pour une arrivée entre 14h et 18h (+ location chaussons 3€)

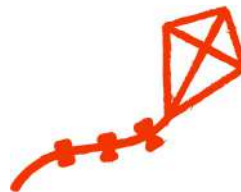
Visites et découvertes du patrimoine / gratuité

L'achat et le retrait des places se font directement auprès de l'organisateur de l'évènement (sauf rencontres sportives). Il est fortement conseillé de se renseigner en amont, auprès des organisateurs, pour réserver votre place et/ou vous inscrire (même lorsque c'est gratuit).

entrée libre



sorties en famille



âge conseillé (à partir de)

(+ 4 ans)

(+ 5 ans)

(+ 6 ans) ...

PICTOGRAMMES
ACCESSIBILITÉ

spectateurs sourds ou
malentendants



spectateurs malvoyants
ou aveugles



spectateurs avec
handicap mental



octobre 2022

agenda

SAM 1ER OCT / 21H AU CONFORT MODERNE **GREEN MONTANA+SSSOUND**

CONCERT/RAP/RNB

Retrouvez Green Montana, nouvelle étoile montante du rap belge, connu pour son single redoutable " Fum22 Nocive ".

DIM 2 OCT / 17H A L'EMF LIEU MULTIPLE **YOUMNA SABA**

CONCERT/FEMMES DU MONDE/LIBAN

Le travail de Youmna Saba explore la relation entre l'écriture de chansons et la narration, avec la mise en musique par le chant, l'oud et la guitare.



LUND 3 OCT / 21H AU CINEMA LE DIETRICH **AS TEARS GO BY**

CINEMA/ASIE/DRAME/WONG KAR WAI

Petit gangster de Hong-Kong, Wah se partage entre son boulot habituel, le recouvrement de dettes, et la nécessité de protéger son acolyte, Fly, à la conduite problématique : celui-ci ne cesse d'emprunter de l'argent qu'il ne peut jamais rembourser. *Pot offert à 20h45*

JEU 6 OCT / 20H AU LOCAL **CLIMAX**

SPECTACLE/BURLESQUE/MIME (+ 8 ANS)

La Compagnie Zygomatic s'attaque à la question de l'urgence climatique, à l'effondrement de la biodiversité et plus largement à la survie de la planète sur laquelle nous vivons tous.



gratuit

MAR 11 OCT / 18H30 A L'EMF **HORTITHERAPIE**

CONFERENCE/JARDINAGE/BIENFAITS

L'hortithérapie, contraction des mots horticulture et thérapie, désigne les bienfaits, psychologiques et sensoriels, que peuvent procurer les activités de jardinage. Conférence de Denis Richard, docteur, pharmacien au centre hospitalier Laborit de Poitiers, accompagné de l'équipe aromathérapie du centre hospitalier Laborit.



MAR 11 OCT / 19H AUX MARCHES DU PALAIS **ET SI ON JOUAIT DES FILMS**

CONCERT/ORCHESTRE/CHORALE

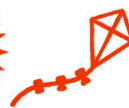
La Chorale et l'Orchestre de l'Université présentent une ébauche de leurs programmes 2022/2023 autour des musiques de films.



MER 12 OCT / 15H A MEDIASUD **LES CURIOSITES SCIENTIFIQUES**

ATELIER/LUDIQUÉ/SCIENCES (+ 6 ANS)

La ludothèque se transforme en laboratoire éphémère animé par les Petits Débrouillards. Le but ? Inviter à pratiquer les sciences à l'aide des matériaux du quotidien et oser toutes les questions.



MER 12 OCT / 16H30 AU TAP **BALLET NATIONAL DE BORDEAUX**

REPETITION COMMENTEE/DANSE
CLASSIQUE (+ 8 ANS)

Venez assister à une répétition commentée par Éric Quilleré, directeur de la danse du Ballet de l'Opéra National de Bordeaux.



MER 12 OCT / 18H30 AU CENTRE DE BEAULIEU **O80**

SPECTACLE/CIRQUE/DANSE/ THEATRE
GESTUEL(+ 8 ANS)

O80 raconte avec humour et tendresse l'histoire d'un être imaginaire, ni femme ni homme, pas de valeur, pas de famille, pas de pudeur.



JEU 13 OCT / 20H30 A LA BLAISERIE **LES PETITES LEVRES**

CONCERT/POLYPHONIE/FEMMES/HUMOUR

Ce quartet vocal féministe continue d'explorer le patrimoine musical pour y débusquer les signes d'un virilisme bien trempé mais aussi les signes d'une parole féminine qui s'affirme.

festivals

LES EXPRESSIFS

DU 6 AU 9 OCTOBRE 2022

ARTS DE LA RUE/

CONCERTS/EXPOS/PERFORMANCES

ESPACE PUBLIC CENTRE VILLE DE POITIERS

+ d'infos sur

<https://www3.poitiers-jeunes.com/lesexpressifs2022/>

Dans ce festival, les différentes formes de la création actuelle sont représentées dans le centre-ville de Poitiers : les musiques actuelles, les arts de la rue (théâtre, marionnettes, cirque, danse), la vidéo, les expositions et les performances.

VINETAS

DU 28 SEPTEMBRE AU 9 OCTOBRE 2022

BD ESPAGNOLE/COLLOQUE/ATELIERS/CINEMA
D'ANIMATION/EXPOSITION/BD-CONCERT

LIEUX CULTURELS DE POITIERS

+ d'infos sur

<https://vinetas2022.conference.univ-poitiers.fr/>

La seconde édition du festival ViNetas, consacré de manière exclusive à la bande dessinée espagnole et hispano-américaine et, de ce fait, unique en France.

LA FETE DE LA SCIENCE

DU 7 AU 17 OCTOBRE 2022

EXPERIENCES/ ASTRONOMIE/SCIENCES

LIEUX CULTURELS : EMF ET LE PALAIS

+ d'infos sur

<https://emf.fr/42556/la-fete-de-la-science-2022-a-lespace-mendes-france/>

<https://www.facebook.com/LePalaisPoitiers>

Le temps d'un week-end (15 et 16 octobre), les scientifiques de l'Université de Poitiers débarquent au Palais avec de multiples expériences, démonstrations et jeux pour vous faire découvrir toute la richesse des sciences de domaines variés. A l'EMF retrouvez des expositions, les constellations, des animations, des conférences, des récits... de quoi découvrir les sciences sous toutes ses formes.



OSEZ LA DANSE

DU 19 AU 23 OCT 2022

DANSE/ FLAMENCO/HIP-HOP/CINEMA/

RENCONTRES D'IMPROVISATION DANSEE/

LIEUX CULTURELS DE POITIERS

+ d'infos sur

<https://m3q.centres-sociaux.fr/cultures-urbaines/>
Osez la danse est le festival des rencontres des danses populaires et urbaines à Poitiers.

LES RENCONTRES D'AUTOMNE

DU 18 AU 23 OCTOBRE 2022

SPECTACLES/THEATRE/PERFORMANCE/

RENCONTRES AVEC LE PUBLIC/DANSE FLOOR

LIEUX CULTURELS DE POITIERS + BLOSSAC

+ d'infos sur

<https://le-meta.fr/>

Des spectacles de théâtre mais aussi des temps de rencontres gratuits avec vous : causeries, carte blanche, lectures publiques et même l'occasion de danser avec les Métaplatines.

OFNI

DU 9 AU 13 NOVEMBRE 2022

EXPERIMENTATIONS VISUELLES/EXPOS/PERF/
FILMS RARES/CONCERTS

LIEUX CULTURELS DE POITIERS

+ d'infos sur

<http://www.nyktalopmelodie.org/festival-ofni/>
OFNI reste un événement unique en Nouvelle Aquitaine, organisé depuis 19 ans par l'association activiste de l'image et du son Nyktalop Mélodie.

LES MENSTUEUSES

DU 22 AU 26 NOVEMBRE 2022

TABLES RONDES/SPECTACLE/DEBATS/FANZINE

LIEUX CULTURELS DE POITIERS

+ d'infos sur

<https://www.univ-poitiers.fr/les-menstrueuses/>
Une myriade d'événements pour évoquer un cycle mensuel qui dure en moyenne une quarantaine d'années, celui des menstruations.



Les visites découvertes sont organisées par le service Patrimoine de Grand Poitiers et accompagnées par un guide-conférencier agréé. Vous pouvez y accéder gratuitement avec votre carte joker et sur réservation (sauf mention spéciale). La durée des visites est de 1h30 à 2h (sauf mention spéciale). Vous pouvez retrouver l'intégralité du programme des visites dans le Sortir à Poitiers (le mensuel culture et loisirs, supplément à Poitiers Magazine).

Informations, renseignements et réservations au 06 75 32 16 64.

Dans la rubrique "Patrimoine" de ce programme, peuvent aussi être mentionnées des propositions du Musée Ste Croix, du Miroir, du Palais, de la Maison de l'Architecture.

+ d'infos sur poitiers.fr

SAM 15 OCT / 15H RDV AU PALAIS
**LA MAISON DANS TOUS
SES ETATS**

ARCHITECTURE/HABITAT

Sur inscription au 06 75 32 16 64.

Redécouvrez l'évolution de la maison et des modes d'habitation dans l'histoire à travers quelques exemples dans le centre historique de Poitiers : de la villa antique à l'immeuble du 20e siècle en passant par la maison à pans de bois et l'hôtel « Grand siècle ».



TOUS LES JEUDIS DE NOV / 18H AU MIROIR
LES NOCTURNES DU MIROIR

VISITE GUIDEE/ MIROIR

Sauf les jours fériés.

Un focus sur une oeuvre, une visite thématique, une conférence... laissez-vous surprendre durant ces soirées-visites guidées.



MAR 8 NOV / 12H30 AU MUSEE STE CROIX
**CAMILLE CLAUDEL
UN DESTIN BRISE**

VISITE COMMENTEE/SCULPTURE

Dans le cadre des Rencontres Michel F une visite commentée sur la vie mouvementée de cette sculptrice incontournable.



Emilie Vast - Droits réservés

MER 26 & JEU 27 OCT / 15H A 17H30 AU PALAIS
**CREATION D'UNE
ENLUMINURE**

ATELIER PARENT-ENFANT (+ 6 ANS)

Sur inscription au 06 75 32 16 64, 2€/enfant.

Retrouvez l'auteure pour enfants et illustratrice Emilie Vast, qui a créé l'affiche et les animaux de l'exposition « L'ours, le cygne et le crocodile ». Pendant la séance d'atelier, les enfants pourront créer une enluminure, dans l'univers foisonnant de l'artiste.



MER 16 NOV / 14H A 16H AU MIROIR
**LES PETITS APREMS
DU MIROIR**

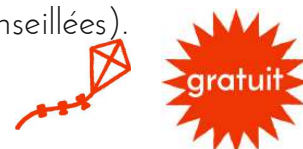
ATELIER ARTS PLASTIQUES PARENT-ENFANT/GOUTER (+ 4/6 ANS)

Le rendez-vous pour les plus petits à la galerie du Miroir. Une visite thématique guidée par une médiatrice, suivie d'un atelier d'art



sport

Assistez **gratuitement** à une rencontre sportive de basket, rugby, foot, hand, volley, hockey sur glace, tennis de table, **en réservant votre place 15 jours à l'avance** au **06 72 09 10 88** ou par mail : **contact@lejoker.org**. Les places gratuites sont destinées aux bénéficiaires du joker, dans la limite des places disponibles. Pas de réservation nécessaire pour les enfants de 2 à 5 ans s'ils s'assoient sur les genoux de leurs parents (protections auditives conseillées).



VOLLEY FEMININ, N3

SALLE DU GRAVION
52-56 ROUTE DE POITIERS À ST BENOIT
PAS DE BUS

MATCH : 2x/mois le dimanche à 15h, durée du match de 1h à 2h

plus d'infos et calendrier sur

http://www.ffvbbeach.org/ffvbapp/resu/seniors/2021-2022/index_3fc.htm

TENNIS DE TABLE FEMININ, PRO A

COMPLEXE SPORTIF UNIVERSITAIRE, SALLE DE TENNIS DE TABLE, ALLÉE JEAN MONNET, BÂTIMENT C7 À POITIERS
BUS 1,10,11,13, N2

MATCH : 1x/mois le mardi à 19h30 ou le dimanche à 15h, durée du match selon les points

plus d'infos et calendrier sur poitiers-ttacc-86.fr

HOCKEY SUR GLACE MASCULIN, D3

PATINOIRE, 54 AVENUE J.COEUR À POITIERS
BUS 2A, 2B, 11, N2, B, C

MATCH : 2x/mois le samedi à 19h, durée du match 2h

plus d'infos et calendrier sur sphc86.fr

BASKET MASCULIN, N1

SALLE OMNISPORTS J.P. GARNIER
2 RUE JEAN BAILLY À POITIERS
(PROCHE LYCEE KYOTO)
BUS 16, N2

MATCH : 2x/mois, le mardi, vendredi ou samedi à 20h, durée du match 1h30

plus d'infos et calendrier sur pb86.fr

VOLLEY MASCULIN, PRO A

SALLE LAWSON-BODY
57 RUE DE LA GANTERIE À POITIERS
BUS 2A, 2B, N2, A, B, C

MATCH : 2x/mois le samedi à 19h30, durée du match de 1h à 2h

plus d'infos et calendrier sur spvb.net

FOOTBALL MASCULIN, N3

STADE DE LA PEPINIERE
2 AV. DE LA FRATERNITÉ À BUXEROLLES
BUS 3, 2A, 2B, N2, D

MATCH : 1x/mois le samedi à 17h30, durée du match 1h30

plus d'infos et calendrier sur leur site internet

<https://stadepoitevinfc.com/calendrier-et-resultats-national-3/>

HANDBALL MASCULIN, N1

SALLE OMNISPORTS J.P. GARNIER
2 RUE JEAN BAILLY À POITIERS
(PROCHE LYCEE KYOTO)
BUS 16, N2

MATCH : 2x/mois le samedi à 20h, durée du match 1h15

plus d'infos et calendrier sur leur site internet

grandpoitiershandball86.com

RUGBY MASCULIN, FEDERALE 2

STADE RUGBY POITEVIN
53 AVENUE JACQUES COEUR À POITIERS
BUS 1, 2A, 2B, N2,

MATCH : 1x/mois le dimanche à 15h, durée du match 1h30

plus d'infos et calendrier sur stadepoitevinrugby.fr

octobre 2022

agenda

VEN 14 OCT / 20H30 A LA MAISON DE LA GIBAUDERIE

CA VA ?

SPECTACLE/THEATRE/HUMOUR/ABSURDE

Deux personnages sans identité s'affrontent dans une série de dialogues déclenchés par la formule rituelle « Ça va ? », parfois aussi faussement bienveillante que vide de sens.

SAM 15 OCT / 23H AU CONFORT MODERNE
CULTURE CLUB

CONCERT/ELECTRO/TECHNO

Une soirée aux accents résolument techno imaginée conjointement par l'Iboat, Technogramma et le Confort Moderne.

DIM 16 OCT / 16H AU TAP

CHOPIN SCHUMANN

CONCERT/PIANO/MUSIQUE CLASSIQUE

La jeune et brillante concertiste Marie-Ange Nguci, habituée du festival de piano de la Roque d'Anthéron est déjà saluée par la critique.

MAR 18 OCT / 20H45 AU CONFORT MODERNE

SIGNE EMMELUTH'S AMOEBA

CONCERT/FREE JAZZ/ NORDIQUE

Ce quartet d'Oslo autour de la saxophoniste et compositrice danoise Signe Emmeluth passe constamment de parties de composition complexes à des surfaces sonores calmes, d'un chaos polyrythmique de liberté intensément improvisé à un souffle collectif.

MER 19 OCT / 15H A L'EMF

BEAUTE FATALE

SPECTACLE/THEATRE/ FEMMES/BEAUTE

Beauté Fatale raconte l'injonction à la beauté faite aux femmes. Cinq comédiennes racontent, chantent, dansent les diverses façons dont elles vivent cette injonction à la beauté, comment elles l'appriivoisent et à quel point elle les violente. En creux, Beauté Fatale dénonce les dérives d'une société consumériste qui conditionne les regards sur nos corps.

MER 19 OCT / 17H LIEU SURPRISE (CF. LE META)
L'ÎLE AUX PERES

SPECTACLE/THEATRE/INSTALLATION/FAMILLE

Pour pallier l'absence tragique et insupportable, des pères, Liza Lachover a écrit une fable et inventé une île : L'île aux pères dans laquelle seraient cachés les pères disparus.

JEU 20 OCT / 21H A LA MDE

FUGU MANGO

CONCERT/INDIE POP/BEATS AFRO

FùGù Mango est un animal rare dans le paysage musical belge. Habitué à faire de la pop et du rock, FùGù Mango s'oriente progressivement vers les sonorités africaines influencé par des voyages répétés au Cap Vert et au Maroc. Mais pas que. Le mélange est archi efficace.

SAM 22 OCT / 14H A LA MEDIATHEQUE

FRANCOIS MITTERAND SIESTE MUSICALE

CONCERT/SIESTE/PARENTS-ENFANTS (+ 3 ANS)

Venez faire la sieste en musique ! Allongé, le regard perdu, laissez-vous happer par la harpe et les voix du trio composé de Juliette Flipo (harpe et chant), Perrine Fallek (chant et danse), Yoann Jouneau (percussion, chant).

SAM 22 OCT / 20H AU PALAIS

MISIA

CONCERT/FADO/PORTUGAL

Internationalement reconnue, Mísia s'inspire depuis une trentaine d'années des origines traditionnelles du fado (portugais) et en renouvelle les codes. *Sur réservation.*

JEUDI 27 OCT / 16H30 AU CINEMA LE DIETRICH

CINE-LECTURE SUPERASTICOT

CINEMA/LECTURE ALBUM (+ 3 ANS)

Superasticot est superélancé, Superasticot est supermusclé ! Héros au grand cœur, il passe ses journées à sauver les animaux du jardin.

expositions

JUSQU'AU 29 OCTOBRE 2022 / A PLAGE 76

MYLENE CAVE

EBENISTERIE GRAPHIQUE

Illustrations en feuilles de bois, Art Nouveau, Tarot en marqueterie, broderie sur bois et meubles artistiques. Plage 76 invite à voyager dans l'Univers poétique de La Mylenisterie, entre tradition, spiritualité et nouvelles technologies.

gratuit

DU 4 AU 28 OCTOBRE 2022 / A LA M3Q

REGARDS SUR L'ART

EXPO COLLECTIVE/PEINTURE

Une exposition en partenariat avec le CCAS présentant le travail des peintres Zolika Szlavik et Sonia Sébastien. Vernissage le 4/10 à 18h.

gratuit

DU 11 AU 13 NOVEMBRE 2022 / 17H-20H

AU PALAIS

FRAGMANTS

VIDEO/FOUND FOUTAGE/EXPERIMENTAL

L'installation FragMANts par le duo Berlinois Neozoon. Vernissage le 11/11 à 18h en leur présence.

gratuit

JUSQU'AU 19 NOVEMBRE 2022 / A LA

FANZINOTHEQUE

BONNE AMBIANCE

DESSIN/AUTODERISION/HUMOUR GRINCANT

Pour cette expo, David Snug a choisit de montrer 12 tirages grand format réalisés par Stéphane, un ami imprimeur, ainsi que des impressions de planches extraites de son fanzine « Bonne ambiance magazine ».

gratuit

DU 8 NOVEMBRE AU 2 DEC 2022 / A LA M3Q

AVANCER MASQUEES

EXPOSITION COLLECTIVE/FEMMES

Dans le patois picto-saintongeais, une mougeasse est une jeune fille impertinente. C'est l'appellation choisie par les initiatrices du festival qui, chaque année à l'automne, veulent réveiller l'esprit créatif. Vernissage le 8/11 à 18h.

gratuit

JUSQU'AU 18 DECEMBRE 2022 / AU CONFORT MODERNE

LA DESCENTE

EXPO COLLECTIVE/VIDEO/SCULPTURE/PHOTO

C'est l'exposition d'une scène d'artistes né.e.s dans les années 90, qui brûlent de travailler ensemble et de créer du collectif tout en ne laissant à personne le droit de les déterminer. Une longue descente vers l'épuisement des ressources, des idéologies, des corps, qui s'interrompt parfois d'un flash de plaisir et qui tente courageusement de repousser l'inexorable phase de dépression.

gratuit

DU 7 OCTOBRE 2022 AU 6 JANVIER 2023 / AU

TIERS LIEU LES FEUILLANTS

(7 RUE DES FEUILLANTS)

LES METAMORPHOSES

PHOTOGRAPHIE PICTURALE/ONIRISME

L'univers visuel d'Emmanuelle Benjamin est onirique, poétique et pictural. Elle tire ses influences tout autant du côté de références classiques que contemporaines en allant librement s'inspirer de la peinture. Vernissage le 7/10 à 19h avec performances de danse, mise en voix et musique, haikus.

gratuit

JUSQU'AU 31 DEC 2022 / AU MIROIR

FACE A FACE REFLETS ET MIROIRS

EXPOSITION COLLECTIVE/NARCISSE

Sujet magique et troublant en ce qu'il pose la question de notre propre image, et, dès les origines mythologiques, de cruelle façon avec le personnage de Narcisse.

gratuit

JUSQU'AU 19 FEVRIER 2023 / A L'EMF

1,2,3 ... 5 SENS

SENSORIEL/INTERACTIF (+ 3 ANS)

Les enfants de 3 à 6 ans testent, constatent les effets de leurs actions, observent, réfléchissent, se questionnent, se trompent, font et refont les expériences. Une démarche interactive par le jeu les amène à mener une enquête pour comprendre le monde des sens et leurs utilisations dans leur propre vie.

novembre 2022

agenda

MER 2 NOV / 10H30 AU CINEMA LE DIETRICH **LE PETIT NICOLAS**

CINEMA/JEUNE PUBLIC/DESSIN (+ 7 ANS)

Entre camaraderies, disputes, bagarres, jeux, bêtises, et punitions à la pelle, Nicolas vit une enfance faite de joies et d'apprentissages. Séance suivie d'un atelier « dessine ton Nicolas ».



LUN 7, MAR 8 NOV / 20H30 AU TAP

MER 9 NOV / 19H30 AU TAP

LA VIE EST UNE FETE

SPECTACLE/THEATRE SAUVAGE/FOLIE

Voilà la bande féroce menée par J-C Meurisse aux urgences psychiatriques, un des rares endroits, précise-t-il, où aucune barrière de classe, de genre ou de nationalité ne compte.

MER 9 NOV / 12H30 AU TAP

FOUCAULT EN CALIFORNIE

PAUSE DEJ/LECTURE MUSICALE

Avec François Sabourin et Claire Bergerault dans le cadre des Rencontres Michel Foucault. Vous pouvez venir avec votre sandwich !



MAR 15 NOV / 19H AU CONFORT MODERNE

REVERSE WINCHESTER

CONCERT/RAP/CHANSON/FOLK/IMPRO

C'est du rap en noir et blanc, c'est du folk teinté sépia. Mais sous le vernis monochrome, il y a un paquet de nuances, de trucs explosifs, des milliers de petites pépites livrées par Mike Ladd et Mathieu Sourisseau, right on time.



MAR 15 NOV / 20H AU TAP (PROG. ATP)

LE NEZ

SPECTACLE/THEATRE/FARCE SURREALISTE

Kovalev se réveille et constate que son nez a disparu : le voilà plongé dans l'angoisse : comment va-t-il faire pour travailler, mener une vie sociale, affronter le quotidien ? En plus, son nez court à travers la ville, sème la pagaille dans Pétersbourg. Face à ce phénomène extraordinaire, policiers et médecins s'agitent en vain pour le remettre en place !

MER 16 NOV / 20H30 AU CENTRE DE
BEAULIEU

DES FEMMES RESPECTABLES

SPECTACLE/THEATRE/DANSE/FEMMES

A. Blondel a interrogé des femmes issues de milieu populaire pour qu'elles racontent leur quotidien de travailleuse, de mère et tout ce que cela implique de charge mentale, de soumission à un modèle traditionnel mais aussi de débrouille et de dignité.

JEU 17 NOV / 12H30 AU TAP

C-SANDWICHES ABAL

PAUSE DEJ/CONCERT/CHANT

POLYPHONIQUE OCCITAN/ MUSIQUE TRAD

Le groupe vocal Abal a un répertoire exigeant de chant polyphonique et de percussions, sur des poèmes traditionnels occitans et des textes français originaux.



JEU 17 NOV / 20H30 A L'AUDITORIUM SAINT
GERMAIN

HOMMAGE A ISABELLE DE PORTUGAL

CONCERT/MUSIQUE ANCIENNE

Ce concert est l'occasion de découvrir l'intimité d'un patrimoine musical métissé entre mélodies mozarabes, chants ibériques et polyphonie franco-flamande.



JEU 17 NOV / 21H A LA M3Q

CABARET DES ADELPHES

SPECTACLE/PERFORMANCE/TRANSIDENTITE

Huit artistes concerné·es par les questions LGBTQIA+ et leurs guests vous convient à un cabaret en tous genres. De l'intime au politique, venez partager leurs expériences.

VEN 18 NOV / 12H30 A LA MEDIATHEQUE

FRANCOIS MITTERAND

PAS-SAGE MUSICAL

PAUSE DEJ/CONCERT SURPRISE

Les étudiant.es du Pôle Aliénor interpréteront un programme musical surprise.



novembre 2022

agenda

SAM 19 NOV / 11H & 16H A LA MAISON DE LA GIBAUDERIE

LA DROLE DE MAISON

SPECTACLE/THEATRE/EMOTIONS (+ 2 ANS)

Derrière les murs d'une drôle de maison, une fabrique un peu spéciale, celle des humeurs et des émotions. Six appartements s'ouvrent au gré du spectacle et nous laissent entrevoir l'univers singulier de curieux personnages.



SAM 19 NOV / 18H A CARRE BLEU

SOIREE POESIE

RENCONTRE/POESIE

La maison de la poésie met en place une soirée spéciale où la poésie pour toutes et tous sera centrale. Un.e traducteur.trice en langue des signes sera présent.e.



SAM 19 NOV / 18H30 A LA CASERNE, 24 BD PONT ACHARD

AMELIA TABELI

CONCERT/SAXOPHONE EN APNEE

Amelia Tabei, solo de sax ténor, nourri délicatement au souffle continu, construit des cathédrales de lyrisme et d'intimisme en une inspiration.



MER 23 NOV / H.&LIEU SURPRISE (PRG. EMF)

LAVER SON LINGE SALE EN FAMILLE

SPECTACLE/PERFORMANCE LAVOMATIC

Entre surréalisme, absurdité, dérision et quelque chose de plus intime en guise de savon liquide, préparons-nous à partager une lessive qui décape ! Sur réservation.



MER 23 NOV / 21H AU CONFORT MODERNE

PONGO+BADD LIME

CONCERT/POP/KUDURO/ANGOLA

Son style ? Le kuduro, ce mix hautement inflammable de semba, électro, breakdance. Mais elle n'est pas du genre à rester dans une case : afrobeat, favela funk, saudade, électro ou instruments acoustiques africains peuplent ses sets live aux allures de fête.



JEU 24 NOV / 20H30 A LA BLAISERIE

GIEDRE

SPECTACLE/HUMOUR/CHANT

Entre le stand-up et le music-hall, son tour de chant est comme une boîte à bijoux dont chaque joyau serait épicé de sang frais, saupoudré de malaise et relevé d'un zeste de sadisme !

VEN 25 NOV / 21H AU CONFORT MODERNE

THYLACINE+GREGOIRE JOKIC

CONCERT/MUSIQUE ELECTRO/CLASSIQUE

Le prodige de la musique électronique française THYLACINE revisite des titres classiques infusés du style unique du DJ et producteur, une claque musicale à vivre en live sur la scène du Confort Moderne.

SAM 26 NOV / 16H AU TAP

REVES COSMIQUES

SPECTACLE/CINE-CONCERT (+ 2 ANS)

Il y a une petite taupe, un écureuil et une chauve-souris, un ours polaire et beaucoup d'étoiles ! F.Marchet pioche dans trois courts métrages animés matière à écrire un ciné-concert pour les tout-petits avec trois pianos et un vibraphone.



DIM 27 NOV / 10H30 & 15H AU CONFORT MODERNE (PROG. JAP)

CONCERT EN FAMILLE

CONCERT/CORDES (+ 1 AN) Gratuit - de 3 ans.

Un solo contrebasse, voix, tissés avec le patois de Haute-Loire. M. Loisel fait résonner à l'archet les cordes de sa contrebasse d'où s'échappent puissantes vibrations, fragments mélodiques et distorsions des textures.



DIM 27 NOV / 17H A L'EMF

JOURNAL DE LA TENDRESSE

SPECTACLE/LECTURE/CONCERT

Nous découvrirons ici un univers sonore et scénique épuré, enveloppant, mêlant les textes et la voix de Fred Griot à la musique multi-instrumentale de Dani Bouillard.

AMIS DU THÉÂTRE POPULAIRE (ATP)

6 rue de la Marne - Poitiers > accès PMR
 12 rue Victor Hugo - Poitiers (siège social)
 05 49 88 39 50
amis-du-theatre-populaire-de-poitiers.fr
 (billetterie par correspondance au siège social et au guichet du TAP le jour du spectacle uniquement)
 BUS 2A, 2B, 11, 12, 15

CAP SUD

CENTRE D'ANIMATION DE POITIERS SUD

20 rue de la jeunesse - Poitiers > accès PMR
 05 49 62 97 47
cap-sud-poitiers.com (billetterie au guichet)
 BUS 17, N3, D

CARRÉ BLEU

CENTRE D'ANIMATION DES COURONNERIES (CAC)

1 bis rue de Nimègue - Poitiers
 05 49 45 88 78
animation-couronneries-asso.fr (billetterie au guichet)
 BUS 2A, 2B, 3, 10 N2, A, B, D

CANOPE

6 rue Sainte Catherine - Poitiers
 05 49 60 67 00
reseau-canope.fr
 BUS 2A, 2B, 11, 12, 13, 15, 16, N2, A, B

CCAS

45 Rue de la Marne - Poitiers > accès PMR
 05 49 52 38 00
 BUS TOUTES LIGNES

CENTRE D'ANIMATION DE BEAULIEU LES PETITS DEVANT LES GRANDS DERRIÈRE

10 boulevard savari - Poitiers > accès PMR
 05 49 44 80 40
centredebeaulieu.fr (billetterie au guichet)
lespetitsdevantlesgrandsderriere.fr (billet au guichet)

BUS 2A, 2B, 15, 10, N2, A, B

CHANTIER PUBLIC

4 rue de Monbernage - Poitiers
chantierpublic.prod@gmail.com
 BUS 13, 23, C

CINÉMA LE DIETRICH

34 boulevard chassaigne - Poitiers > accès PMR
 05 49 01 77 90
le-dietrich.fr (billetterie au guichet)
 BUS 2A, 2B, 15, 10, N2, A, B

CINÉMA TAP CASTILLE

24 place du M. Leclerc - Poitiers > accès PMR
 05 49 88 05 05
tap-poitiers.fr (billetterie au guichet)
 BUS 2A, 2B, 11, 12, 15, N2, A, B

CONFORT MODERNE

185 rue du fbg du pont neuf - Poitiers > accès PMR
 05 49 46 08 08
confort-moderne.fr (billet au guichet + en ligne)
 BUS 11, 12, 15, N2, C

CONSERVATOIRE AUDITO. ST GERMAIN

5 rue Franklin - Poitiers > accès PMR
 05 49 30 20 20
conservatoire.grandpoitiers.fr (billetterie au guichet)
 BUS TOUTES LIGNES

CSC DES TROIS CITÉS

1 Place de France - Poitiers > accès PMR
 05 49 01 29 97
3cites-csc86.org
 BUS 2A, 2B, N2, A, B

ESPACE MENDES FRANCE (EMF) LIEU MULTIPLE

1 Place de la Cathédrale - Poitiers > accès PMR
 05 49 50 33 08
emf.fr (billetterie au guichet + en ligne)
lieumultiple.org
 BUS 11, 12, 15, C

FANZINOTHÈQUE

185 rue du fbg du pont neuf - Poitiers > accès PMR
 05 16 34 53 44
fanzino.org
 BUS 11, 12, 15, N2, C

JAZZ À POITIERS (JAP)

185 rue du fbg du pont neuf - Poitiers > accès PMR
 05 49 47 31 48
jazzapoitiers.org (billetterie au guichet + en ligne)
 BUS 11, 12, 15, N2, C

LA BLAISERIE

Rue des Frères Mongolfier - Poitiers > accès PMR
 05 49 58 05 52
lablaiserie.centres-sociaux.fr (billetterie au guichet)
 BUS 1, 14, 16, C

LE LOCAL

16 rue Saint Pierre le Puellier - Poitiers
 05 49 62 84 83
lelocal.asso.fr (billetterie au guichet)
 BUS 12, 15, 11, 13, 2A, 2B, N2, A, B, C

LE META

66 boulevard Pont Achard - Poitiers
05 49 41 43 90
le-meta.fr (billetterie au guichet + en ligne)
BUS 3, 12, 14, 17, N3, C, D

LE MIROIR

1 place Leclerc (RDC) - Poitiers
05 49 30 20 25
lemiroirdepoitiers.fr
BUS TOUTES LIGNES

LE PALAIS

Place Le Petit - Poitiers
06 75 32 16 64
facebook.com/LePalaisPoitiers
BUS TOUTES LIGNES

MAISON DE L'ARCHITECTURE (MDA)

1 rue de la Tranchée - Poitiers > accès PMR
05 49 42 89 79
mdapc.fr
BUS 2A, 2B, N2, A, B

MAISON DE LA GIBAUDERIE

111 rue Gibauderie - Poitiers > accès PMR
05 49 47 83 57
maison-gibauderie.fr (billetterie au guichet)
BUS 2A, 2B, 10, 13, N2, A, B, C

MAISON DE QUARTIER S.E.V.E.

11 bd Saint Just - Poitiers > accès PMR
05 49 00 87 28
seve86.centres-sociaux.fr
BUS 10, 16, N2A, N2B, A, B

MAISON DES ETUDIANTS (MDE)

1 rue N.F. Borges Bt.A6 - Poitiers > accès PMR
05 49 45 47 00
mde.univ-poitiers.fr (billetterie au guichet + en ligne)
BUS 15, 1, 10, 13, 11

MAISON DES TROIS QUARTIERS (M3Q)

23-25 rue du G. Sarrail - Poitiers
05 49 41 40 33
m3q.centres-sociaux.fr (billetterie au guichet)
BUS 2A, 2B, 13, 17, 21, N2, A, B

MÉDIATHÈQUE DE LA BLAISERIE

Rue des Frères Montgolfier - Poitiers > accès PMR
05 49 58 05 52
bm-poitiers.fr
BUS 1, 14, 16, N1, C

MÉDIATHÈQUE DES COURONNERIES

14 Place de Provence - Poitiers
05 49 47 56 05
bm-poitiers.fr
BUS 2A, 2B, 3, 10, A, B, D

MÉDIATHÈQUE F. MITTERRAND

4 rue de l'Université - Poitiers > accès PMR
05 49 52 31 51
bm-poitiers.fr
BUS 3, 12, 15, 16, N1, D, E

MÉDIATHÈQUE DE MÉDIASUD

23 rue de la jeunesse - Poitiers
05 49 58 60 06
bm-poitiers.fr
BUS 17, D

MÉDIATHÈQUE DE SAINT-ELOI

26 Avenue de la Fraternité - Poitiers
05 49 30 20 75
bm-poitiers.fr
BUS 16

MÉDIATHÈQUE DES TROIS-CITÉS

12 Place Trois Cités - Poitiers
05 49 30 21 80
bm-poitiers.fr
BUS 2A, 2B, 13, N2A, N2B, A, B

MUSÉE SAINTE-CROIX

3 bis rue Jean Jaurès - Poitiers
05 49 41 07 53
musees-poitiers.org (billetterie guichet + en ligne)
BUS 11, 12, 13, 15, C

PLAGE 76

76 rue de la cathédrale - Poitiers
09 81 43 57 66
consortium-culture.coop
BUS TOUTES LIGNES

THÉÂTRE ET AUDITORIUM DE POITIERS (TAP)

6 rue de la Marne - Poitiers > accès PMR
05 49 39 29 29
tap-poitiers.com (billetterie au guichet + en ligne)
BUS TOUTES LIGNES

TOIT DU MONDE

31 rue des Trois-Rois - Poitiers
05 49 41 13 40
toitdumonde-csc86.org
BUS 2A, 2B, 13, 21, N2, A, B