

avril
mai 2022

guide des sorties

Le
joker



Rom sucar

Vendredi 6 mai à 20h30, repas à 19h
à la Blaiserie

plus d'infos sur lejoker.org

Crédit photo : Sam Hacker.

informations
pratiques

Renseignements
Valentine Dalançon
coordinatrice
dispositif joker
Centre d'Animation
de Beaulieu
86000 Poitiers
05 49 44 80 40
06 72 09 10 88
contact@lejoker.org
lejoker.org
**Présence le lundi,
mardi et jeudi.**

GUIDE DES SORTIES //sous réserve de modifications//

Ce programme est une sélection subjective de manifestations culturelles et sportives sur Poitiers.

Nouveauté : vous pouvez vous abonner à la médiathèque de Poitiers et son réseau sur présentation de votre carte joker (tarif réduit à 6 euros/an). L'abonnement est gratuit pour les moins de 18 ans !

TARIFS RÉDUITS (sur présentation de la carte joker)
Tarif habituel joker : 3,50€

Autres offres spécifiques :

Cinéma Le Dietrich et TAP Castille / 3 euros la séance

Musée Sainte-Croix / accès gratuit aux expositions, 2,5 euros visite commentée, 2 euros ateliers jeune public croqu'musée

Rencontres sportives / gratuité

(sur réservation dans la limite des places disponibles)

The Roof, espace d'escalade/ 3,50 euros du mardi au vendredi de 14h à 18h

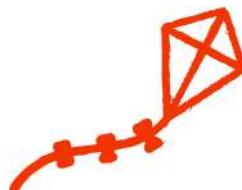
Visites et découvertes du patrimoine / gratuité

L'achat et le retrait des places se font directement auprès de l'organisateur de l'évènement (sauf rencontres sportives). Il est fortement conseillé de se renseigner en amont, auprès des organisateurs, pour réserver votre place et/ou vous inscrire (même lorsque c'est gratuit).

entrée libre

sorties en famille

âge conseillé (à partir de)



(+ 4 ans)

(+ 5 ans)

(+ 6 ans) ...

ACCESSIBILITÉ

spectateurs sourds ou
malentendants



spectateurs malvoyants
ou aveugles



spectateurs à mobilité
réduite (page contact : PMR)



spectateurs avec
handicap mental



Le joker est géré par le Centre de Beaulieu avec le soutien de la Ville de Poitiers.

Identité et maquette descourantsdair.com - mise en page Valentine Dalançon

avril 2022

agenda

VEN 1ER AVR / 20H30 A CAP SUD
ZOE MALOUVET

CONCERT/CHANSON FRANCAISE

Dans ses mots on retrouve la mélancolie qui caractérise Zoé Malouvet depuis ses débuts, agrémentée d'une ironie qui laisse transparaitre ce que d'aucuns nommeraient « la maturité ». A l'occasion de la sortie de ce deuxième album, l'artiste reprend le chemin de la scène pour un unique concert accompagnée de pas moins de dix musiciens.

VEN 1ER AVR / 22H30 AU CONFORT MODERNE

CONTAINER, DEEAT PALACE, PLEIN SOLEIL

CONCERT/NOISE/TECHNO

Ouvrant pile poil à la bordure entre noise et techno, Container balance ses beats répétitifs signés Roland et son 4 pistes à K7 dans quelques pédales qui grincent pas toujours branchées exactement comme la notice l'indique.

JEU 7 AVR / 20H45 AU CONFORT MODERNE
SOIREE POCOLLECTIF

CONCERT/GROUPES LOCAUX/MUSIQUES IMPROVISEES TRANSGRESSIVES

Une soirée qui réunira sur scène deux groupes issus du dynamique collectif pictave Le PoCollectif : ZoA et Moop. Deux propositions musicales audacieuses, improvisées, et transgressives.

JEU 7 AVR / 21H A LA MAISON DES ETUDIANTS
CAMPUS SONORE/ J.E. SUNDE + SEAPHONE

CONCERT/FOLK

Inspiré par Leonard Cohen et Crosby, Stills, Nash & Young, J.E. Sunde fait mieux que tout le monde, double par la droite Steve Gunn et retourne la tête des nostalgiques de Sufjan Stevens avec Sunset Strip & Love Gone To Seed, deux singles présents sur son dernier album 9 songs about love.

VEN 8 AVR / 18H30 ANGLE RUE CARMELITES & RUE DES 3 ROIS

SOIREE FESTIVE TOIT DU MONDE



SOIREE FESTIVE/FANFARE/ART DE RUE

Une soirée festive dans le quartier du Toit du Monde. Avec la Fanfare en Plastic de Biard et les Petits Charbonniers de Zo Prod.

VEN 8 AVR / 21H AU CONFORT MODERNE
PANDA DUB

CONCERT/DUB FRANCAIS



Perpétuant cette exploration sans cesse renouvelée de la scène dub et bass music, l'album tient les promesses d'un nouveau voyage musical singulier et propre à Panda Dub.

SAM 9 AVR / 17H AU MUSEE STE CROIX
PANIQUE OLYMPIQUE 4EME



PERFORMANCE/DANSE/SPORT (+ 6 ANS)

À Poitiers, plus de 80 participants ont déjà envahi l'espace public de la ville lors de créations in situ. Pour ce quatrième épisode, le cercle servira de fil rouge à une danse généreuse, décalée et pleine d'humour.

SAM 9 AVR / 20H30 AU TAP
GONG !

CONCERT/SPECTACLE/COMEDIE MUSICALE

Catastrophe ose la comédie musicale multicolore et pop, assez fine pour ne tomber ni dans le kitch ni dans le branché.

DIM 10 AVR / 15H AU BLOC (19 RUE SAINT GREGOIRE)
CORPS



DANSE/EXPOSITION COLLECTIVE

Dans le cadre du festival art et politique "la folie des grandeurs", venez retrouver l'exposition collective de David Deweerdt, Julia Saludo, Fabrice Domenet ainsi que des artistes du Bloc, ouvrant un dialogue dansé avec Odile Azagury et Léo/ May-Li Renard.

festivals

RAISONS D'AGIR

DU 5 AU 8 AVRIL 2022

CONFERENCE/DEBAT/ATELIER/EXPOSITION/
PROJECTIONS/CINEMA/

LIEUX CULTURELS DE POITIERS

+ d'infos sur

<https://festivalraisonsagir.org/>

Ce festival multiforme s'attache à croiser les expériences individuelles et collectives et les savoirs issus des sciences sociales. Il associe chercheurs, créateurs, militants et étudiants, afin de mener une réflexion collective sur les débats politiques contemporains et ainsi d'y prendre part. Sa programmation est résolument ouverte et accessible à toutes et tous.



40 ANS AVEC VOUS !

DU 13 AVRIL AU 24 MAI 2022

JOURNEES D'ETUDES/EXPOSITIONS/SOIREES
SPECIALES/FANFARE/CONCERTS

LIEUX CULTURELS DE POITIERS

+ d'infos sur

<http://toitdumonde-csc86.org/>

Le toit du Monde centre social interculturel (40 ans d'existence) accueille et accompagne le public de toutes origines. Il valorise la diversité culturelle sur le territoire et mène des actions de lutte pour l'égalité.



La Fanfare en plastic - Droits réservés

POCOFEST #5

DU 6 AU 8 MAI 2022

CONCERTS/ MUSIQUES INHABITUELLES

LIEUX CULTURELS DE POITIERS

+ d'infos sur

<https://pocollectif.fr/>

Le PoCollectif est une association basée à Poitiers (86) qui défend des musiques transgenres et transgressives, expérimentales et populaires, improvisées ou non, bref échappant à toutes sortes d'étiquettes. Son festival, le PocoFest, cherche à ouvrir un accès le plus large possible à ces musiques inhabituelles en les faisant résonner dans des espaces inattendus.



Les visites découvertes sont organisées par le service Patrimoine de Grand Poitiers et accompagnées par un guide-conférencier agréé. Vous pouvez y accéder gratuitement avec votre carte joker et sur réservation (sauf mention spéciale). La durée des visites est de 1h30 à 2h (sauf mention spéciale). Vous pouvez retrouver l'intégralité du programme des visites dans le Sortir à Poitiers (le mensuel culture et loisirs, supplément à Poitiers Magazine).

Informations, renseignements et réservations au 06 75 32 16 64.

Dans la rubrique "Patrimoine" de ce programme, peuvent aussi être mentionnées des propositions du Musée Ste Croix et de la Maison de l'Architecture.

+ d'infos sur poitiers.fr

**SAM 2 AVR / 10H JOURNEE EN BUS
LE VITRAIL DANS TOUS
SES ETATS**



PATRIMOINE/VITRAIL

Rendez-vous : Palais, place Alphonse-Lepetit, sur inscription au 06 75 32 16 64.

Les églises présentes sur le territoire de Grand Poitiers offrent de remarquables exemples de vitraux anciens mais aussi contemporains. Découvrez les vitraux de la cathédrale Saint-Pierre à Poitiers, des églises de Fontaine-le-Comte, de Jazeneuil et de Curzay-sur-Vonne avant d'être accueilli au musée du vitrail qui ouvre sa saison. En partenariat avec le musée du vitrail de Curzay-sur-Vonne.

**SAM 16 AVR / 11H30 RDV SUR RESERVATION
CHAPELLE SAINT LOUIS**



PATRIMOINE/DECOR PEINT SCULPTE

Sur inscription au 06 75 32 16 64.

Installés à Poitiers en 1604 pour y fonder un établissement d'enseignement, les jésuites y font bâtir une chapelle dédiée à saint Louis et consacré en 1615. De plan simple mais richement décorée, elle possède un décor peint et sculpté notamment un retable mêlant peintures, statues et mobiliers en matériaux précieux, et une sacristie ornée de boiseries et de toiles peintes.



Maison de l'architecture - Droits réservés

**MER 20 & 27 AVR / 14H30 A LA MDA
ARCHI-GOÛTERS**



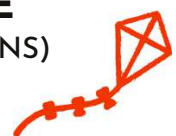
ATELIER LUDIQUÉ/KAPLA (+ 7 ANS)

Sur inscription au 05 49 42 89 79.

Les Archi-goûters offrent la possibilité de se réunir autour du jeu de construction Kapla ou de découvrir une activité en lien avec une exposition.

**VACANCES DE PÂQUES / 10H,11H30,
14H30, 16H30**

ATELIERS JEUX AU MUSÉE



MUSÉE/ATELIER LUDIQUÉ (+ 4 /11 ANS)

Sur inscription au 05 49 30 20 64.

Des ateliers vraiment supers pour découvrir le musée Sainte Croix en s'amusant. L'occasion de (re)découvrir les collections et expositions du musée de façon ludique et originale.

sport

Assistez **gratuitement** à une rencontre sportive de basket, rugby, volley, hockey sur glace, tennis de table, **en réservant votre place 15 jours à l'avance** au **06 72 09 10 88** ou par mail : **contact@lejoker.org**. Les places gratuites sont destinées aux bénéficiaires du joker, dans la limite des places disponibles. Pas de réservation nécessaire pour les enfants de 2 à 5 ans s'ils s'assoient sur les genoux de leurs parents (protections auditives conseillées).



BASKET MASCULIN, NMI

SALLE OMNISPORTS J.P. GARNIER
2 RUE JEAN BAILLY À POITIERS
(PROCHE LYCEE KYOTO)
BUS 16, N2

DURÉE D'UN MATCH : 1H30

plus d'infos et calendrier sur pb86.fr

VOLLEY FEMININ, N3

SALLE DU GRAVION
52-56 ROUTE DE POITIERS À ST BENOIT
PAS DE BUS

DURÉE D'UN MATCH : DE 1H À 2H

plus d'infos et calendrier sur

http://www.ffvbbeach.org/ffvbapp/resu/seniors/2021-2022/index_3fc.htm

VOLLEY MASCULIN, LIGUE A

SALLE LAWSON-BODY
57 RUE DE LA GANTERIE À POITIERS
BUS 2A, 2B, N2, A, B, C

DURÉE D'UN MATCH : DE 1H À 2H

plus d'infos et calendrier sur spvb.net

TENNIS DE TABLE FEMININ, PRO

COMPLEXE SPORTIF UNIVERSITAIRE, SALLE DE
TENNIS DE TABLE, ALLÉE JEAN MONNET,
BÂTIMENT C7 À POITIERS
BUS 1,10,11,13

plus d'infos et calendrier sur poitiers-ttacc-86.fr

HOCKEY SUR GLACE MASCULIN, D2

PATINOIRE, 54 AVENUE J.COEUR À POITIERS
BUS 2A, 2B, 11, N2, B, C

DURÉE D'UN MATCH : 2H

plus d'infos et calendrier sur sphc86.fr



Crédit photo : Markus Spiske.

FOOTBALL MASCULIN PFC, N3

STADE DE LA PEPINIERE,
2 AV. DE LA FRATERNITÉ À BUXEROLLES
BUS 3, 2A, 2B, N2, D

DURÉE D'UN MATCH : 1H30

plus d'infos et calendrier sur leur site internet

<https://stadepoitevinfc.com/calendrier-et-resultats-national-3/>

HANDBALL MASCULIN, NMI

SALLE OMNISPORTS J.P. GARNIER
2 RUE JEAN BAILLY À POITIERS
(PROCHE LYCEE KYOTO)
BUS 16, N2

DURÉE D'UN MATCH : 1H15

plus d'infos et calendrier sur leur site internet

grandpoitiershandball86.com

RUGBY MASCULIN, FEDERALE 2

STADE RUGBY POITEVIN,
53 AVENUE JACQUES COEUR À POITIERS
BUS 1, 2A, 2B, N2,

DURÉE D'UN MATCH : 1H30

plus d'infos et calendrier sur stadepoitevinrugby.fr

avril 2022

agenda

DIM 10 AVR / 15H30 A LA BLAISERIE **CARTABLE**

SPECTACLE/THEATRE (+ 7 ANS)

C'est la rentrée, avec son lot de stress et d'excitation ! Mme Tapis, professeure des écoles, découvre sa nouvelle classe de CE1, ces petits humains aux grandes personnalités avec qui elle va encore vivre une année inoubliable.



MAR 12 AVR / 20H30 AU TAP **PHEGRE**

SPECTACLE/THEATRE/TRAGEDIE CLASSIQUE

« Dans Phèdre, Racine explore l'événement absolu qu'est le surgissement de l'amour. L'amour, monstre naissant, monstre dévorateur ! L'exploration des fantasmes, où l'amour, la haine, la mort ont le même visage, est ici poussée jusqu'aux limites de l'innommable »
Brigitte Jaques-Wajeman.

MAR 12 AVR / 20H30 AU CINEMA LE DIETRICH **ANIMAL**

CINEMA/DOCUMENTAIRE/DEBAT

Bella et Vipulan ont 16 ans, une génération persuadée que leur avenir est menacé. Changement climatique, 6ème extinction de masse des espèces... d'ici 50 ans leur monde pourrait devenir inhabitable. Ils ont beau alerter mais rien ne change vraiment. Alors ils décident de remonter à la source du problème : notre relation au monde vivant.

MER 13 AVR / 21H AU CONFORT MODERNE **GWENDOLINE/DOMBRACE/B.I.M.**

CONCERT/ELECTRO/TECHNO/SHLAG WAVE

Gwendoline, est un duo-antihéros de la scène indé rennaise. Loosers sensibles et grands blasés de la start up nation, Micka et Pierre façonnent leur propre style, une shlag wave sombre dans un chanté-parlé percutant et poétique avec pour source d'inspiration les discussions de comptoir. Entre textes fatalistes, auto-dérision, sarcasmes et amertume de la médiocrité du monde, leur coldwave sincère est le symbole d'une jeunesse désenchantée.

JEU 14 AVR / 20H30 AU CENTRE DE BEAULIEU **PARACHUTE**

SPECTACLE/DANSE/GRAVITE (+ 10 ANS)

Qui n'a jamais rêvé de voler ? Cette sensation grisante de s'évader, de s'appuyer sur le vide pour s'émanciper des lois de la gravité... Le parachute, fruit de multiples tentatives pour amortir la chute depuis l'antiquité, réunit enfin les conditions matérielles et physiques pour vivre le rêve d'envol en toute sécurité.



SAM 16 AVR / 20H AU PALAIS **GRANDE SOIREE SLAM**

CONCERT/POESIE PARTICIPATIVE/SLAM

Pour cette soirée, le slam investit le Palais, temple de la poésie et des troubadours ! Le slam est une forme de poésie orale et participative. Toute personne désirant déclamer un texte, un conte, une improvisation, etc. de sa composition (d'une durée de 3 à 4 mn) peut donc s'inscrire pour passer sur scène juste avant le début de la session.



VEN 22 AVR / 18H30 A L'EMF **APOSIOPESE**

CONCERT/SORTIE DE RESIDENCE/
BATTERIE/OBJETS/VOLONCELLE/SAMPLES/
SYNTHETISEUR *Réservation conseillée.*

Aposiopèse : « action de s'interrompre en parlant ou de cesser de parler, silence... Interruption brusque du discours traduisant une émotion ou une hésitation. ».



SAM 23 AVR 20H, DIM 24 AVR 16H30 AU PALAIS **OPHELIE A DISPARU**

SPECTACLE/ENQUETE

POLICIERE/THEATRE (+ 10 ANS)

Ophélie a disparu est un parcours théâtralisé original sur fond d'enquête policière : alors que la troupe s'apprete a jouer la première d'Hamlet, la comédienne qui doit jouer Ophélie a disparu. Le public, privé de représentation, part à la recherche d'indices, de preuves, interroge les acteurs, fouille les coulisses du Palais pour savoir ce qui est arrivé à Ophélie.



expositions

DU 4 AU 28 AVRIL 2022/ A LA GIBAUDERIE

ANTOINE BERTHER

COLLAGE/IMPROVISATION

Artiste-collagiste, Antoine Berthier est très instinctif. Il ne commence jamais un collage avec une idée de départ mais improvise et se laisse guider par les images qu'il trouve.

gratuit

JUSQU'AU 2 MAI 2022/ A L'EMF

MERVELLES DU COSMOS

SCIENCES/ASTROPHOTOGRAPHIE (+ 6 ANS)

Aux confins de l'art et de la science, l'astrophotographie s'est libérée des limites de l'argentique en prenant le virage numérique, de traitement et de tirage. Cette collection propose 47 astrophotographies d'amateurs de tous niveaux, de la Lune aux lointaines galaxies.

gratuit

DU 10 AU 13 MAI 2022, 12H-14H

14 MAI, 14H-17H / AU MIROIR

APPEL A PARTICIPATION

MIROIR MON BEAU MIROIR/PRÊT/HABITANT.ES

Le Miroir propose aux habitant.es de participer à l'exposition (à venir) en prêtant un miroir qu'ils affectionnent particulièrement, du somptueux miroir vénitien à la simple glace de salle de bain ou au miroir de poche. Grâce à vous, sera constitué, sur un des murs du nouvel espace d'exposition, une collection de miroirs aussi surprenante que vivante. Les participant.es seront convié.es à des visites en avant-première de l'exposition.

gratuit

JUSQU'AU 13 MAI 2022/ A LA MDA

TROMPE LE MONDE

COLLAGE/ASSEMBLAGE (+ 7 ANS)

Collagiste, manipulateur d'images, artiste attaché à la mise en scène et la narration, Guillaume Chiron investit avec un humour grinçant l'espace de la maison de l'architecture et pose un regard particulièrement critique sur nos cadres de vie, toujours plus modernes, mobiles et rapides. Visite commentée gratuite sur réservation au 05 49 42 89 79. Rencontres avec l'artiste le 14 avril à 18h30 et le 7 mai à 15h.

gratuit

DU 17 AU 20 MAI 2022/ AU PALAIS
**LES CARTES IMAGINAIRES
& QUAND LES TISSUS
RACONTENT**

gratuit

EXPOSITIONS INTERCULTURELLES

Ces deux expositions sont le résultat de projets interculturels menés au Toit du Monde. Un temps de rencontre et d'échanges autour d'un verre et d'un buffet concocté par le restaurant social du Toit du Monde le 17 mai dès 18h pour la soirée spéciale anniversaire 40 ans. Seront présent.es pour le vernissage Isabelle Feuillet et Véronique Gallais avec certain.e.s participant.e.s.

JUSQU'AU 31 MAI 2022/ A LA FANZINO

ELEGIES ORGANIQUES (ALCHIMIE CORPSMIQUE)

OEUVRES GRAPHIQUE/ARTISANAT

Exposition d'oeuvres graphiques de Sarah Fisthole. Gonzine est. Le numéro 8 de Gonzine, revue oestrogénique fondée en 2011 par Sarah Fisthole, sortira lors du vernissage le 1er avril à 19h, avec couverture sérigraphiée sur place.

gratuit

JUSQU'AU 3 SEP 2022/ A PLAGES 76

HERBIER SENSIBLE FRAGMENTE

HERBIER/FRAGMENTS SENSIBLES

Pierre Charrier récolte ici et là des fragments de diversité botanique sur les murs et trottoirs de la ville. Chaque planche constitue une part d'herbier, et parfois des souvenirs.

gratuit

JUSQU'AU 31 DEC 2022/ A L'EMF

CHOCOLAT DES PLANTEURS AUX CONSOMMATEURS

AGRICULTURE/GEOGRAPHIE/BOTANIQUE

S'intéresser au chocolat, c'est parler de botanique, d'environnement, de géographie, d'agriculture, d'économie, d'histoire, d'industrie, de métiers, de chimie, de technique, de nutrition, etc. C'est donc armés de toutes les connaissances acquises lors du parcours proposé, que les visiteurs pourront aussi en déguster.

mai 2022

agenda

MER 4 MAI / 15H30 AU CENTRE D'ANIMATION DE BEAULIEU (PROG P. DEVANT & LE META)

BABIL

SPECTACLE/THEATRE (+ 6 ANS)

Revisitant le mythe de la tour de Babel, cette pièce tendre met en scène une joyeuse histoire de la parole. À la fois profonde et simple, elle propose une réflexion sur le langage accessible aux plus jeunes.



VEN 6 MAI / 20H30 A LA BLAISERIE

ROM SUCAR

CONCERT/MUSIQUE TSIGANE/REPAS (+ 6 ANS)

Repas & animations à 19h (repas 5 euros, poulet grillé, légumes variés, compotes + sablés : réservation au 05 49 41 13 40).

Ils proposent une musique vivante, un répertoire unique depuis leurs reprises de musiques traditionnelles tziganes de Roumanie et des Balkans à leurs propres compositions. L'esprit de leur musique est celui de l'improvisation et de la créativité, à l'image de la culture de transmission orale des Lautari de Clejani : les musiciens qui apprennent à l'oreille.



SAM 7 MAI / 15H A LA MEDIATHEC

LES CURIOSITES SCIENTIFIQUES

ATELIER/SCIENTIFIQUE (+ 6 ANS)

La médiathèque se transforme en laboratoire éphémère animé par Les petits Débrouillards. Venez expérimenter les sciences, sans complexe, au cours d'animations ludiques des objets du quotidien.



MAR 10 MAI / 20H AU PALAIS

UNE NUIT A VENISE

CONCERT/MUSIQUES DES XVII & XVIII SC.

Après dix années d'existence, l'ensemble Les Surprises a souhaité naviguer vers ces eaux vénitienes et se frotter à ces génies de l'affect, de la prosodie et du théâtre. Ils exploreront la musique allant des grandioses double chœur aux intimes duos ou trios.

JEU 12 MAI / 20H30 A CAP SUD

LE TEMPS D'UN BAL

SPECTACLE/CONTE/MUSIQUE

Replongez dans l'atmosphère et l'ambiance des bals musettes de l'époque, à travers des anecdotes romantiques, des intrigues, de l'humour et bien sûr de la musique !

JEU 12 MAI / 20H45 AU CONFORT MODERNE

BRANDON SEABROOK

CONCERT/MUSIQUE EXPERIMENTALE

Le trio mixe habilement jazz prog à la King Crimson, kraut-noise et envolées atmosphériques. Au programme : batterie métronomique impeccable, guitare ascensionnelle parfaite et diddley-bow (basse à une corde, fondement du blues primitif) pour parfaire le tout.

VEN 13 MAI / 20H30 A LA M3Q

CONCERT DE SOLIDARITE

CONCERTS/CHANSON

UBURLESQUE/CHANSON FRANCAISE

ENGAGEE/PIANO (+ 13 ANS)

Avec Pascal Perroteau et son spectacle "L'ascension du pic de l'humanité par la face nord". Pourquoi avoir choisi un titre pareil ? ... accompagné de sa contrebasse, de quelques harmonicas et de deux ou trois bricoles Pascal Perroteau nous donne ses réponses. Avec le groupe Aline et le Roi (duo chanson/piano).



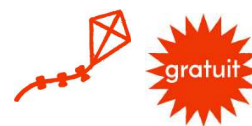
SAM 14 MAI / 15H AU CENTRE DE BEAULIEU

FETE DE LA PETITE ENFANCE

EVENEMENT/SPECTACLE/

ATELIER/JEUX (+ 0-6 ANS)

Une journée consacrée aux 0-6 ans ! Le programme détaillé sera disponible début avril au Centre d'Animation de Beaulieu. Venez profiter d'ateliers, de jeux, de jouets... d'un spectacle sensoriel, visuel et sonore «Dedans moi» de Filomène et Cie.



mai 2022

agenda

MAR 17 & MER 18 MAI / 20H30, JEU 19 MAI
19H30 AU TAP

LA MOUETTE

SPECTACLE/THEATRE/CAMERAS/HUIT CLOS

Fasciné par les frontières troubles entre fiction et réel, Cyril Teste embarque ses caméras au plus près des visages des comédiens et projette sur écran tout un langage des corps qui dédouble le récit.

VEN 20 MAI / 20H30 A LA M3Q

EMPREINTES

SPECTACLE MUSICAL & VISUEL (+ 8 ANS)

Prix libre.

Crée à partir d'une matière sonore collectée, "Empreintes" est un spectacle musical et visuel qui questionne la notion de transmission à travers la chanson et ce qu'elle raconte de nos vies.

DIM 22 MAI / 16H30 AU PARC DU TRIANGLE
D'OR A ST BENOIT (PROG. PETITS DEVANTS)

VOL D'USAGE

SPECTACLE/CIRQUE/VELO

ACROBATIQUE (+ 5 ANS)

Une belle gamelle à vélo, pourquoi pas ? On lève les yeux, on voit des phares, puis tout va trop vite. On se relève pour se rasseoir sur le bord du trottoir. Ou quelque chose comme ça, on ne sait plus bien. C'est l'histoire d'une quête banale, d'un homme qui après être sorti de chez lui son vélo à la main, s'est mis à essayer de voler.

MAR 24 MAI / 20H30 AU TAP

HAMLET

SPECTACLE/THEATRE

Entre tradition et expérimentation, répertoire et variations libres, les Dramaticules font entendre, dans un foisonnement vertigineux, La voix d'une génération perdue. "Une réussite spectaculaire qui fait résonner cette jeunesse qui bouillonne chez Hamlet". Le Monde.fr

MAR 24 MAI / 20H30 AU CONSERVATOIRE
AUDITORIUM ST GERMAIN

SYLVAIN GIRO ET LE CHANT DE LA GRIFFE

CONCERT/CHANT POLYPHONIQUE

Sylvain GirO s'entoure d'un chœur pour une nouvelle création vocale et polyphonique. Ses membres ont fait leurs armes au sein de Lo Cor de la Plana, Barba Loutig ou encore Les Soeurs Tartellini. Ce « chant de la griffe » va puiser ses influences du côté des musiques populaires européennes et du monde. Porté par une poésie incandescente, Sylvain GirO y déploie un répertoire inédit et quelques compositions antérieures réarrangées. François Robin met ses talents de multi-instrumentiste au service de l'ensemble, venant colorer un concert au langage musical expressif et touchant.



MER 25 MAI / 15H & 19H AU CARRE BLEU
CLAS

PERCUSSIONS MUSIQUE

CONCERT/PERCUSSIONS (+ 6 ANS)

Compositions, blues, jazz et musiques de jeux vidéos avec des enfants du CLAS (contrat local d'accompagnement à la scolarité) des Couronneries, le Big Band Minuscule (ensemble de trompettes et percussions) et des élèves percussionnistes du Conservatoire. Et à 19h : compositions, blues, jazz, rock et musiques du monde avec les élèves des classes de percussion du Conservatoire.



SAM 28 MAI / 15H30 A LA MEDIATHEQUE DES
TROIS CITES

LES RENCONTRES DU VIVRE ENSEMBLE

RENCONTRE/DEBAT (+ 10 ANS)

Avec Mamadou Souaré de l'Association de Promotion des Valeurs de la République, venez échanger sur le thème de l'Europe (mois de l'Europe).



AMIS DU THÉÂTRE POPULAIRE (ATP)

6 rue de la Marne - Poitiers > accès PMR
 12 rue Victor Hugo - Poitiers (siège social)
 05 49 88 39 50
amis-du-theatre-populaire-de-poitiers.fr
 (billetterie par correspondance au siège social et au guichet du TAP le jour du spectacle uniquement)
 BUS 2A, 2B, 11, 12, 15

CAP SUD

CENTRE D'ANIMATION DE POITIERS SUD

20 rue de la jeunesse - Poitiers > accès PMR
 05 49 62 97 47
cap-sud-poitiers.com (billetterie au guichet)
 BUS 17, N3, D

CARRÉ BLEU

CENTRE D'ANIMATION DES COURONNERIES (CAC)

1 bis rue de Nimègue - Poitiers
 05 49 45 88 78
animation-couronneries-asso.fr (billetterie au guichet)
 BUS 2A, 2B, 3, 10 N2, A, B, D

CANOPE

6 rue Sainte Catherine - Poitiers
 05 49 60 67 00
reseau-canope.fr
 BUS 2A, 2B, 11, 12, 13, 15, 16, N2, A, B

CCAS

45 Rue de la Marne - Poitiers > accès PMR
 05 49 52 38 00
 BUS TOUTES LIGNES

CENTRE D'ANIMATION DE BEAULIEU LES PETITS DEVANT LES GRANDS DERRIÈRE

10 boulevard savari - Poitiers > accès PMR
 05 49 44 80 40
centredebeaulieu.fr (billetterie au guichet)
lespetitsdevantlesgrandsderriere.fr (billet au guichet)

BUS 2A, 2B, 15, 10, N2, A, B

CHANTIER PUBLIC

4 rue de Monbernage - Poitiers
chantierpublic.prod@gmail.com
 BUS 13, 23, C

CINÉMA LE DIETRICH

34 boulevard chassaigne - Poitiers > accès PMR
 05 49 01 77 90
le-dietrich.fr (billetterie au guichet)
 BUS 2A, 2B, 15, 10, N2, A, B

CINÉMA TAP CASTILLE

24 place du M. Leclerc - Poitiers > accès PMR
 05 49 88 05 05
tap-poitiers.fr (billetterie au guichet)
 BUS 2A, 2B, 11, 12, 15, N2, A, B

CONFORT MODERNE

185 rue du fbg du pont neuf - Poitiers > accès PMR
 05 49 46 08 08
confort-moderne.fr (billet au guichet + en ligne)
 BUS 11, 12, 15, N2, C

CONSERVATOIRE AUDITO. ST GERMAIN

5 rue Franklin - Poitiers > accès PMR
 05 49 30 20 20
conservatoire.grandpoitiers.fr (billetterie au guichet)
 BUS TOUTES LIGNES

CSC DES TROIS CITÉS

1 Place de France - Poitiers > accès PMR
 05 49 01 29 97
3cites-csc86.org
 BUS 2A, 2B, N2, A, B

ESPACE MENDES FRANCE (EMF) LIEU MULTIPLE

1 Place de la Cathédrale - Poitiers > accès PMR
 05 49 50 33 08
emf.fr (billetterie au guichet + en ligne)
lieumultiple.org
 BUS 11, 12, 15, C

FANZINOTHÈQUE

185 rue du fbg du pont neuf - Poitiers > accès PMR
 05 16 34 53 44
fanzino.org
 BUS 11, 12, 15, N2, C

JAZZ À POITIERS (JAP)

185 rue du fbg du pont neuf - Poitiers > accès PMR
 05 49 47 31 48
jazzapoitiers.org (billetterie au guichet + en ligne)
 BUS 11, 12, 15, N2, C

LA BLAISERIE

Rue des Frères Mongolfier - Poitiers > accès PMR
 05 49 58 05 52
lablaiserie.centres-sociaux.fr (billetterie au guichet)
 BUS 1, 14, 16, C

LE LOCAL

16 rue Saint Pierre le Puellier - Poitiers
 05 49 62 84 83
lelocal.asso.fr (billetterie au guichet)
 BUS 12, 15, 11, 13, 2A, 2B, N2, A, B, C

LE META

66 boulevard Pont Achard - Poitiers
05 49 41 43 90
le-meta.fr (billetterie au guichet + en ligne)
BUS 3, 12, 14, 17, N3, C, D

LE MIROIR

1 place Leclerc (RDC) - Poitiers
05 49 30 20 25
lemiroirdepoitiers.fr
BUS TOUTES LIGNES

LE PALAIS

Place Le Petit - Poitiers
06 75 32 16 64
facebook.com/LePalaisPoitiers
BUS TOUTES LIGNES

MAISON DE L'ARCHITECTURE (MDA)

1 rue de la Tranchée - Poitiers > accès PMR
05 49 42 89 79
mdapc.fr
BUS 2A, 2B, N2, A, B

MAISON DE LA GIBAUDERIE

111 rue Gibauderie - Poitiers > accès PMR
05 49 47 83 57
maison-gibauderie.fr (billetterie au guichet)
BUS 2A, 2B, 10, 13, N2, A, B, C

MAISON DE QUARTIER S.E.V.E.

11 bd Saint Just - Poitiers > accès PMR
05 49 00 87 28
seve86.centres-sociaux.fr
BUS 10, 16, N2A, N2B, A, B

MAISON DES ETUDIANTS (MDE)

1 rue N.Fechines Borges Bt.A6 - Poitiers > accès PMR
05 49 45 47 00
mde.univ-poitiers.fr (billetterie au guichet + en ligne)
BUS 15, 1, 10, 13, 11

MAISON DES TROIS QUARTIERS (M3Q)

23-25 rue du G. Sarrail - Poitiers
05 49 41 40 33
m3q.centres-sociaux.fr (billetterie au guichet)
BUS 2A, 2B, 13, 17, 21, N2, A, B

MÉDIATHÈQUE DE LA BLAISERIE

Rue des Frères Montgolfier - Poitiers > accès PMR
05 49 58 05 52
bm-poitiers.fr
BUS 1, 14, 16, N1, C

MÉDIATHÈQUE DES COURONNERIES

14 Place de Provence - Poitiers
05 49 47 56 05
bm-poitiers.fr
BUS 2A, 2B, 3, 10, A, B, D

MÉDIATHÈQUE F. MITTERRAND

4 rue de l'Université - Poitiers > accès PMR
05 49 52 31 51
bm-poitiers.fr
BUS 3, 12, 15, 16, N1, D, E

MÉDIATHÈQUE DE MÉDIASUD

23 rue de la jeunesse - Poitiers
05 49 58 60 06
bm-poitiers.fr
BUS 17, D

MÉDIATHÈQUE DE SAINT-ELOI

26 Avenue de la Fraternité - Poitiers
05 49 30 20 75
bm-poitiers.fr
BUS 16

MÉDIATHÈQUE DES TROIS-CITÉS

12 Place Trois Cités - Poitiers
05 49 30 21 80
bm-poitiers.fr
BUS 2A, 2B, 13, N2A, N2B, A, B

MUSÉE SAINTE-CROIX

3 bis rue Jean Jaurès - Poitiers
05 49 41 07 53
musees-poitiers.org (billetterie guichet + en ligne)
BUS 11, 12, 13, 15, C

PLAGE 76

76 rue de la cathédrale - Poitiers
09 81 43 57 66
consortium-culture.coop
BUS TOUTES LIGNES

THÉÂTRE ET AUDITORIUM DE POITIERS (TAP)

6 rue de la Marne - Poitiers > accès PMR
05 49 39 29 29
tap-poitiers.com (billetterie au guichet + en ligne)
BUS TOUTES LIGNES

TOIT DU MONDE

31 rue des Trois-Rois - Poitiers
05 49 41 13 40
toitdumonde-csc86.org
BUS 2A, 2B, 13, 21, N2, A, B